

色谱耗材

Chromatography Consumables





公司简介

COMPANY PROFILE

上海阿拉丁生化科技股份有限公司，成立于 2009 年，是一家生产和销售研发用试剂产品及耗材产品的高科技企业。目前旗下拥有两大品牌：阿拉丁® (Aladdin®) 试剂、芯硅谷® (i-Quip®) 耗材。



上海阿拉丁生化科技股份有限公司拥有两大生产基地，阿拉丁试剂基地，位于上海化工园区内，工厂占地 47 亩，建筑面积 36,000 平方米，主要生产阿拉丁® 品牌系列的分析科学、高端化学、生命科学和材料科学试剂产品。芯硅谷® 耗材基地，位于上海市奉贤区杨王工业区内，建筑面积 28,000 多平方米，主要生产芯硅谷® 品牌系列的高端实验室耗材产品，包括生物耗材、安全防护耗材、色谱耗材、玻璃器皿、小型仪器设备等。

阿拉丁 (Aladdin) 打造了具有自身核心竞争力的电子商务平台：www.aladdin-e.com，在国内试剂销售电商平台综合排行中位居第一。同时，严格控制仓储、包装、配送等各环节的规范性和时效性，为客户提供最便捷的采购体验。阿拉丁已完成从高科技制造业向高科技互联网企业的智慧蜕变。

阿拉丁 (Aladdin) 始终坚信质量是企业的生命，通过过硬的质量赢得客户的信赖。阿拉丁质量管理体系遵照 ISO9001 国际标准建立，拥有专业的技术团队及一流的仪器设备，并配备先进的信息化管理系统，保证了产品质量控制的每一个环节均严格、规范、标准。

阿拉丁 (Aladdin) 也始终坚信服务是企业的灵魂，通过优质的服务取得客户的赞誉。阿拉丁打造了一支业务精炼、服务周到的客服团队，以满足客户需求为宗旨，将服务渗透到售前、售中、售后，甚至延伸到产品本身之外，让阿拉丁出售的不再是单纯的产品，而是服务。

目录

CONTENTS

进样器

- 04-05 / 气相进样器
- 06 / 液相进样器

色谱

- 12-13 / 液相色谱柱
- 14-15 / 薄层色谱硅胶板

固相萃取柱

- 07 / SPE 柱

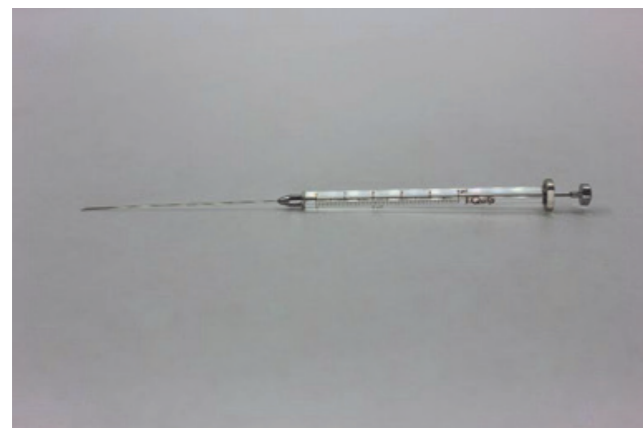
样品前处理

- 08-10 / 针式过滤器
- 11 / 滤膜

样品瓶及配件

- 16-17 / 8-425 螺纹样品瓶及盖垫
- 18-21 / 9mm 螺纹样品瓶及盖垫
- 22 / 9mm 短螺纹带连体内插管塑料样品瓶
- 23 / 13-425 螺纹样品瓶及盖垫
- 24-27 / 11mm 广口卡口瓶及盖垫
- 28 / 内插管
- 29-30 / 20mm 钳口顶空样品及盖垫
- 31-32 / 15-425、18-400、24-400 螺纹口进样瓶和存储瓶
- 33 / 样品瓶架
- 34 / 压盖器

气相进样器



F2213

尖头微量进样器

微量进样器可供科研、化工、炼油、医院等单位作分析使用。特别适宜作气相色谱仪进行分析，是一种必不可少的精密器械。

产品货号	产品名称	规格	包装
F2213-A250 μ l-1EA	F2213-A250 μ l 气相尖头微量进样器	容量:250 μ l; 规格:有存液; 针尖外径:0.5mm; 针长:55mm; 推杆活塞:PTFE	1EA
F2213-A50 μ l-1EA	F2213-A50 μ l 气相尖头微量进样器	容量:50 μ l; 类型:有存液; 针尖外径:0.5mm; 针长:55mm; 推杆活塞:PTFE	1EA
F2213-A1ml-1EA	F2213-A1ml 气相尖头微量进样器	容量:1ml; 规格:有存液; 针尖外径:0.5mm; 针长:55mm; 推杆活塞:PTFE	1EA
F2213-A1ml-10EA	F2213-A1ml 气相尖头微量进样器	容量:1ml; 规格:有存液; 针尖外径:0.5mm; 针长:55mm; 推杆活塞:PTFE	10EA
F2213-A500 μ l-1EA	F2213-A500 μ l 气相尖头微量进样器	容量:500 μ l; 类型:有存液; 针尖外径:0.5mm; 针长:55mm; 推杆活塞:PTFE	1EA
F2213-A25 μ l-1EA	F2213-A25 μ l 气相尖头微量进样器	容量:25 μ l; 类型:有存液; 针尖外径:0.5mm; 针长:55mm; 推杆活塞:PTFE	1EA
F2213-A100 μ l-1EA	F2213-A100 μ l 气相尖头微量进样器	容量:100 μ l; 类型:有存液; 针尖外径:0.5mm; 针长:55mm; 推杆活塞:PTFE	1EA
F2213-G5 μ l-1EA	F2213-G5 μ l 气相尖头微量进样器	容量:5 μ l; 规格:无存液; 针尖外径:0.6mm; 针长:75mm	1EA
F2213-E1 μ l-1EA	F2213-E1 μ l 气相尖头微量进样器	容量:1 μ l; 规格:无存液; 针尖外径:0.5mm; 针长:73mm	1EA
F2213-F1 μ l-1EA	F2213-F1 μ l 气相尖头微量进样器	容量:1 μ l; 规格:无存液; 针尖外径:0.5mm; 针长:51mm	1EA
F2213-F1 μ l-10EA	F2213-F1 μ l 气相尖头微量进样器	容量:1 μ l; 规格:无存液; 针尖外径:0.5mm; 针长:51mm	10EA
F2213-A10 μ l-1EA	F2213-A10 μ l 气相尖头微量进样器	容量:10 μ l; 类型:有存液; 针尖外径:0.5mm; 针长:55mm; 推杆活塞:PTFE	1EA
F2213-H5 μ l-1EA	F2213-H5 μ l 气相尖头微量进样器	容量:5 μ l; 规格:无存液; 针尖外径:0.6mm; 针长:51mm	1EA



S2223

锁紧头微量进样器

锁紧头微量进样器可供科研，化工，炼油，医院等单位作分析使用。特别适宜作气相色谱仪进行分析，是一种必不可少的精密器械。

产品货号	产品名称	规格	包装
S2223-25 μ l-1EA	S2223-25 μ l 锁紧头微量进样器	容量:25 μ l	1EA
S2223-500 μ l-1EA	S2223-500 μ l 锁紧头微量进样器	容量:500 μ l	1EA
S2223-100 μ l-1EA	S2223-100 μ l 锁紧头微量进样器	容量:100 μ l	1EA
S2223-S-1EA	S2223-S 锁紧头微量进样器针头	针尖外径:0.5mm; 针长:51mm; 类型:尖头	1EA
S2223-F-1EA	S2223-F 锁紧头微量进样器针头	针尖外径:0.7mm; 针长:51mm; 类型:平头	1EA
S2223-250 μ l-1EA	S2223-250 μ l 锁紧头微量进样器	容量:250 μ l	1EA
S2223-50 μ l-1EA	S2223-50 μ l 锁紧头微量进样器	容量:50 μ l	1EA
S2223-1ml-1EA	S2223-1ml 锁紧头微量进样器	容量:1ml	1EA
S2223-1ml-10EA	S2223-1ml 锁紧头微量进样器	容量:1ml	10EA

液相进样器



S2216

液相平头微量进样器

液相微量进样器可供科研、化工、炼油、医院等单位作分析使用。特别适宜液相色谱仪，是一种必不可少的精密器械。

产品货号	产品名称	规格	包装
S2216-A500 μ l-1EA	S2216-A500 μ l 液相平头微量进样器	容量:500 μ l; 规格:有存液; 针尖外径:0.7mm; 针长:55mm; 推杆活塞:PTFE	1EA
S2216-A5 μ l-1EA	S2216-A5 μ l 液相平头微量进样器	容量:5 μ l; 规格:无存液; 针尖外径:0.7mm; 针长:75mm	1EA
S2216-C25 μ l-1EA	S2216-C25 μ l 液相平头微量进样器	容量:25 μ l; 规格:有存液; 针尖外径:0.7mm; 针长:51mm; 推杆活塞:PTFE	1EA
S2216-A1ml-10EA	S2216-A1ml 液相(平头)微量进样器	容量:1ml; 规格:有存液; 针尖外径:0.7mm; 针长:55mm; 推杆活塞:PTFE	10EA
S2216-A1ml-1EA	S2216-A1ml 液相(平头)微量进样器	容量:1ml; 规格:有存液; 针尖外径:0.7mm; 针长:55mm; 推杆活塞:PTFE	1EA
S2216-G5 μ l-1EA	S2216-G5 μ l 液相(平头)微量进样器	容量:5 μ l; 规格:无存液; 针尖外径:0.6mm; 针长:75mm	1EA
S2216-C50 μ l-1EA	S2216-C50 μ l 液相平头微量进样器	容量:50 μ l; 规格:有存液; 针尖外径:0.7mm; 针长:51mm; 推杆活塞:PTFE	1EA
S2216-B1 μ l-1EA	S2216-B1 μ l 液相平头微量进样器	容量:1 μ l; 规格:无存液; 针尖外径:0.7mm; 针长:51mm	1EA
S2216-B5 μ l-1EA	S2216-B5 μ l 液相平头微量进样器	容量:5 μ l; 规格:无存液; 针尖外径:0.7mm; 针长:51mm	1EA
S2216-C100 μ l-1EA	S2216-C100 μ l 液相平头微量进样器	容量:100 μ l; 规格:有存液; 针尖外径:0.7mm; 针长:51mm; 推杆活塞:PTFE	1EA
S2216-C1 μ l-1EA	S2216-C1 μ l 液相平头微量进样器	容量:1 μ l; 规格:无存液; 针尖外径:0.7mm; 针长:73mm	1EA
S2216-D250 μ l-1EA	S2216-D250 μ l 液相平头微量进样器	容量:250 μ l; 规格:有存液; 针尖外径:0.7mm; 针长:55mm; 推杆活塞:PTFE	1EA
S2216-C10 μ l-1EA	S2216-C10 μ l 液相平头微量进样器	容量:10 μ l; 规格:有存液; 针尖外径:0.7mm; 针长:51mm; 推杆活塞:PTFE	1EA

固相萃取柱 (SPE 柱)



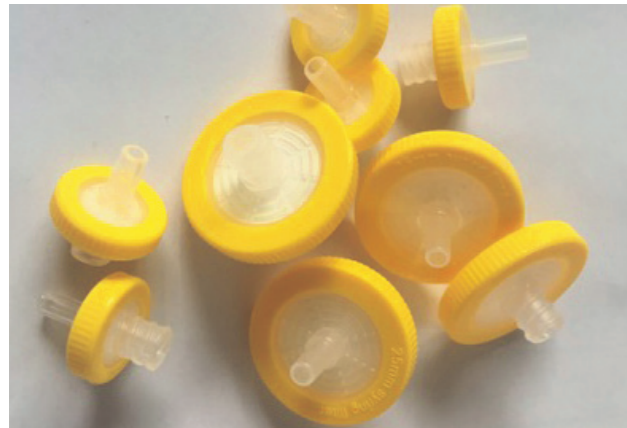
S2907

固相萃取柱

极性固定相和弱阴离子交换剂，可通过弱阴离子交换（水溶液）或极性吸附（非极性有机溶液）达到保留作用，因此具有双重作用。

产品货号	产品名称	规格	包装
S2907-04-30EA	氨基 (NH_2) 固相萃取柱	填料量: 500mg; 容积: 6ml	30EA
S2907-05-30EA	氨基 (NH_2) 固相萃取柱	填料量: 1000mg; 容积: 6ml	30EA
S2918-03-50EA	硅胶 (Silica) 固相萃取柱	填料量: 500mg; 容积: 3ml	50EA
S2918-04-30EA	硅胶 (Silica) 固相萃取柱	填料量: 500mg; 容积: 6ml	30EA
S2933-03-50EA	聚乙烯/二乙烯苯 (PEP-2) 固相萃取柱	填料量: 60mg; 容积: 3ml	50EA
S2933-06-30EA	聚乙烯/二乙烯苯 (PEP-2) 固相萃取柱	填料量: 200mg; 容积: 6ml	30EA
S2933-07-30EA	聚乙烯/二乙烯苯 (PEP-2) 固相萃取柱	填料量: 500mg; 容积: 6ml	30EA
S2934-03-50EA	混合型阴离子交换反相吸附固相萃取柱	填料量: 60mg; 容积: 3ml	50EA
S2934-05-30EA	混合型阴离子交换反相吸附固相萃取柱	填料量: 150mg; 容积: 6ml	30EA
S2937-03-50EA	混合型阳离子交换反相吸附固相萃取柱	填料量: 60mg; 容积: 3ml	50EA
S2958-05-30EA	佛罗里硅土固相萃取柱	填料量: 1000mg; 容积: 6ml	30EA
S2961-06-30EA	石墨化碳固相萃取柱	填料量: 500mg; 容积: 6ml	30EA
S2974-02-30EA	石墨化碳/氨基复合固相萃取柱	石墨化碳填料量: 500mg; 氨基填料量: 500mg; 容积: 6ml	30EA

针式过滤器



N2536、N2546

一次性非灭菌针式过滤器

针式过滤器外壳材质为聚丙烯塑料，上、下部由超声波焊接成一体，主要应用于样品预滤，澄清除颗粒，液体和气体的除菌过滤，是过滤 HPLC、GC 小量样品的首选方法。

产品货号	产品名称	规格	包装
N2536-C0. 22 μm-100EA	N2536-C0. 22 μm 一次性非灭菌针式过滤器, 13mm	滤膜材质: 醋酸纤维素 (CA); 滤孔直径: 0.22 μm; 滤器直径: 13mm	100EA
N2536-C0. 45 μm-100EA	N2536-C0. 45 μm 一次性非灭菌针式过滤器, 13mm	滤膜材质: 醋酸纤维素 (CA); 滤孔直径: 0.45 μm; 滤器直径: 13mm	100EA
N2536-H0. 22 μm-100EA	N2536-H0. 22 μm 一次性非灭菌针式过滤器, 13mm	滤膜材质: 亲水 PVDF; 滤孔直径: 0.22 μm; 滤器直径: 13mm	100EA
N2536-H0. 45 μm-100EA	N2536-H0. 45 μm 一次性非灭菌针式过滤器, 13mm	滤膜材质: 亲水 PVDF; 滤孔直径: 0.45 μm; 滤器直径: 13mm	100EA
N2536-M0. 22 μm-100EA	N2536-M0. 22 μm 一次性非灭菌针式过滤器, 13mm	滤膜材质: 混纤膜 (MCE); 滤孔直径: 0.22 μm; 滤器直径: 13mm	100EA
N2536-M0. 45 μm-100EA	N2536-M0. 45 μm 一次性非灭菌针式过滤器, 13mm	滤膜材质: 混纤膜 (MCE); 滤孔直径: 0.45 μm; 滤器直径: 13mm	100EA
N2536-N0. 22 μm-100EA	N2536-N0. 22 μm 一次性非灭菌针式过滤器, 13mm	滤膜材质: 尼龙; 滤孔直径: 0.22 μm; 滤器直径: 13mm	100EA
N2536-N0. 45 μm-100EA	N2536-N0. 45 μm 一次性非灭菌针式过滤器, 13mm	滤膜材质: 尼龙; 滤孔直径: 0.45 μm; 滤器直径: 13mm	100EA
N2536-P0. 22 μm-100EA	N2536-P0. 22 μm 一次性非灭菌针式过滤器, 13mm	滤膜材质: 聚醚砜 (PES); 滤孔直径: 0.22 μm; 滤器直径: 13mm	100EA
N2536-P0. 45 μm-100EA	N2536-P0. 45 μm 一次性非灭菌针式过滤器, 13mm	滤膜材质: 聚醚砜 (PES); 滤孔直径: 0.45 μm; 滤器直径: 13mm	100EA
N2536-W0. 22 μm-100EA	N2536-W0. 22 μm 一次性非灭菌针式过滤器, 13mm	滤膜材质: 疏水 PTFE; 滤孔直径: 0.22 μm; 滤器直径: 13mm	100EA
N2536-W0. 45 μm-100EA	N2536-W0. 45 μm 一次性非灭菌针式过滤器, 13mm	滤膜材质: 疏水 PTFE; 滤孔直径: 0.45 μm; 滤器直径: 13mm	100EA
N2546-C0. 22 μm-100EA	N2546-C0. 22 μm 一次性非灭菌针式过滤器, 25mm	滤膜材质: 醋酸纤维素 (CA); 滤孔直径: 0.22 μm; 滤器直径: 25mm	100EA

产品货号	产品名称	规格	包装
N2546-C0. 45 μm-100EA	N2546-C0. 45 μm 一次性非灭菌针式过滤器, 25mm	滤膜材质: 醋酸纤维素 (CA); 滤孔直径: 0.45 μm; 滤器直径: 25mm	100EA
N2546-H0. 22 μm-100EA	N2546-H0. 22 μm 一次性非灭菌针式过滤器, 25mm	颜色: 白色; 滤膜材质: 亲水 PVDF; 滤孔直径: 0.22 μm; 滤器直径: 25mm	100EA
N2546-H0. 45 μm-100EA	N2546-H0. 45 μm 一次性非灭菌针式过滤器, 25mm	颜色: 紫色; 滤膜材质: 亲水 PVDF; 滤孔直径: 0.45 μm; 滤器直径: 25mm	100EA
N2546-M0. 22 μm-100EA	N2546-M0. 22 μm 一次性非灭菌针式过滤器, 25mm	滤膜材质: 混纤膜 (MCE); 滤孔直径: 0.22 μm; 滤器直径: 25mm	100EA
N2546-M0. 45 μm-100EA	N2546-M0. 45 μm 一次性非灭菌针式过滤器, 25mm	滤膜材质: 混纤膜 (MCE); 滤孔直径: 0.45 μm; 滤器直径: 25mm	100EA
N2546-N0. 22 μm-100EA	N2546-N0. 22 μm 一次性非灭菌针式过滤器, 25mm	颜色: 黄色; 滤膜材质: 尼龙; 滤孔直径: 0.22 μm; 滤器直径: 25mm	100EA
N2546-N0. 45 μm-100EA	N2546-N0. 45 μm 一次性非灭菌针式过滤器, 25mm	颜色: 黄色; 滤膜材质: 尼龙; 滤孔直径: 0.45 μm; 滤器直径: 25mm	100EA
N2546-P0. 22 μm-100EA	N2546-P0. 22 μm 一次性非灭菌针式过滤器, 25mm	颜色: 蓝色; 滤膜材质: 聚醚砜 (PES); 滤孔直径: 0.22 μm; 滤器直径: 25mm	100EA
N2546-P0. 45 μm-100EA	N2546-P0. 45 μm 一次性非灭菌针式过滤器, 25mm	颜色: 蓝色; 滤膜材质: 聚醚砜 (PES); 滤孔直径: 0.45 μm; 滤器直径: 25mm	100EA
N2546-W0. 22 μm-100EA	N2546-W0. 22 μm 一次性非灭菌针式过滤器, 25mm	滤膜材质: 疏水 PTFE; 滤孔直径: 0.22 μm; 滤器直径: 25mm	100EA
N2546-W0. 45 μm-100EA	N2546-W0. 45 μm 一次性非灭菌针式过滤器, 25mm	滤膜材质: 疏水 PTFE; 滤孔直径: 0.45 μm; 滤器直径: 25mm	100EA



S2635、S2636

一次性无菌针式过滤器

针式过滤器外壳材质为聚丙烯塑料，上、下部由超声波焊接成一体，主要应用于样品预滤，澄清除颗粒，液体和气体的除菌过滤，是过滤 HPLC、GC 小量样品的首选方法。

产品货号	产品名称	规格	包装
S2635-01-100EA	S2635-01 一次性无菌针式过滤器, 13mm	滤膜材质: 尼龙; 滤孔直径: 0.22 μm; 滤器直径: 13mm	100EA
S2635-02-100EA	S2635-02 一次性无菌针式过滤器, 13mm	滤膜材质: 尼龙; 滤孔直径: 0.45 μm; 滤器直径: 13mm	100EA
S2635-03-100EA	S2635-03 一次性无菌针式过滤器, 13mm	滤膜材质: 混纤膜 (MCE); 滤孔直径: 0.22 μm; 滤器直径: 13mm	100EA

产品货号	产品名称	规格	包装
S2635-04-100EA	S2635-04 一次性无菌针式过滤器, 13mm	滤膜材质: 混纤膜 (MCE); 滤孔直径: 0.45 μm; 滤器直径: 13mm	100EA
S2635-05-100EA	S2635-05 一次性无菌针式过滤器, 13mm	滤膜材质: 聚醚砜 (PES); 滤孔直径: 0.22 μm; 滤器直径: 13mm	100EA
S2635-06-100EA	S2635-06 一次性无菌针式过滤器, 13mm	滤膜材质: 聚醚砜 (PES); 滤孔直径: 0.45 μm; 滤器直径: 13mm	100EA
S2635-07-100EA	S2635-07 一次性无菌针式过滤器, 13mm	滤膜材质: PVDF; 滤孔直径: 0.22 μm; 滤器直径: 13mm	100EA
S2635-08-100EA	S2635-08 一次性无菌针式过滤器, 13mm	滤膜材质: PVDF; 滤孔直径: 0.45 μm; 滤器直径: 13mm	100EA
S2635-09-100EA	S2635-09 一次性无菌针式过滤器, 13mm	滤膜材质: 醋酸纤维素 (CA); 滤孔直径: 0.22 μm; 滤器直径: 13mm	100EA
S2635-10-100EA	S2635-10 一次性无菌针式过滤器, 13mm	滤膜材质: 醋酸纤维素 (CA); 滤孔直径: 0.45 μm; 滤器直径: 13mm	100EA
S2635-11-100EA	S2635-11 一次性无菌针式过滤器, 13mm	滤膜材质: 疏水 PTFE; 滤孔直径: 0.22 μm; 滤器直径: 13mm	100EA
S2635-12-100EA	S2635-12 一次性无菌针式过滤器, 13mm	滤膜材质: 疏水 PTFE; 滤孔直径: 0.45 μm; 滤器直径: 13mm	100EA
S2636-01-100EA	S2636-01 一次性无菌针式过滤器, 25mm	滤膜材质: 尼龙; 滤孔直径: 0.22 μm; 滤器直径: 25mm	100EA
S2636-02-100EA	S2636-02 一次性无菌针式过滤器, 25mm	滤膜材质: 尼龙; 滤孔直径: 0.45 μm; 滤器直径: 25mm	100EA
S2636-02-50EA	S2636-02 一次性无菌针式过滤器, 25mm	滤膜材质: 尼龙; 滤孔直径: 0.45 μm; 滤器直径: 25mm	50EA
S2636-09-100EA	S2636-09 一次性无菌针式过滤器, 25mm	滤膜材质: 醋酸纤维素 (CA); 滤孔直径: 0.22 μm; 滤器直径: 25mm	100EA
S2636-10-100EA	S2636-10 一次性无菌针式过滤器, 25mm	滤膜材质: 醋酸纤维素 (CA); 滤孔直径: 0.45 μm; 滤器直径: 25mm	100EA
S2636-11-50EA	S2636-11 一次性无菌针式过滤器, 25mm	滤膜材质: 疏水 PTFE; 滤孔直径: 0.22 μm; 滤器直径: 25mm	50EA
S2636-12-50EA	S2636-12 一次性无菌针式过滤器, 25mm	滤膜材质: 疏水 PTFE; 滤孔直径: 0.45 μm; 滤器直径: 25mm	50EA

滤膜



M2637

微孔滤膜

主要用于水系溶液的过滤, 故也称水系膜。膜的种类有: 尼龙滤膜、混合纤维膜、聚醚砜滤膜、聚偏氟乙烯滤膜、醋酸纤维素滤膜、聚四氟乙烯微孔滤膜等。

产品货号	产品名称	规格	包装
M2637-A0.22 μm-100EA	M2637-A0.22 μm 微孔滤膜	滤膜材质: 亲水聚四氟乙烯; 滤孔直径: 0.22 μm; 滤膜直径: 47mm; 滤膜厚度: 130-150 μm; 最高使用温度: 100~130°C	100EA
M2637-A0.45 μm-100EA	M2637-A0.45 μm 微孔滤膜	滤膜材质: 亲水聚四氟乙烯; 滤孔直径: 0.45 μm; 滤膜直径: 47mm; 滤膜厚度: 130-150 μm; 最高使用温度: 100~130°C	100EA
M2637-B0.22 μm-100EA	M2637-B0.22 μm 微孔滤膜	滤膜材质: 疏水聚四氟乙烯; 滤孔直径: 0.22 μm; 滤膜直径: 47mm; 滤膜厚度: 130-150 μm; 最高使用温度: 100~130°C	100EA
M2637-B0.45 μm-100EA	M2637-B0.45 μm 微孔滤膜	滤膜材质: 疏水聚四氟乙烯; 滤孔直径: 0.45 μm; 滤膜直径: 47mm; 滤膜厚度: 130-150 μm; 最高使用温度: 100~130°C	100EA
M2637-B0.8 μm-100EA	微孔滤膜	滤膜材质: 疏水聚四氟乙烯; 滤孔直径: 0.8 μm; 滤膜直径: 47mm; 滤膜厚度: 130-150 μm; 最高使用温度: 100~130°C	100EA
M2637-C0.22 μm-100EA	M2637-C0.22 μm 微孔滤膜	滤膜材质: 醋酸纤维素; 滤孔直径: 0.22 μm; 滤膜直径: 47mm; 滤膜厚度: 80-100 μm; 最高使用温度: 80~100°C	100EA
M2637-C0.45 μm-100EA	M2637-C0.45 μm 微孔滤膜	滤膜材质: 醋酸纤维素; 滤孔直径: 0.45 μm; 滤膜直径: 47mm; 滤膜厚度: 80-100 μm; 最高使用温度: 80~100°C	100EA
M2637-H0.22 μm-100EA	M2637-H0.22 μm 微孔滤膜	滤膜材质: 亲水聚偏氟乙烯; 滤孔直径: 0.22 μm; 滤膜直径: 47mm; 滤膜厚度: 80-100 μm; 最高使用温度: 80~100°C	100EA
M2637-H0.45 μm-100EA	M2637-H0.45 μm 微孔滤膜	滤膜材质: 亲水聚偏氟乙烯; 滤孔直径: 0.45 μm; 滤膜直径: 47mm; 滤膜厚度: 80-100 μm; 最高使用温度: 80~100°C	100EA
M2637-M0.22 μm-100EA	M2637-M0.22 μm 微孔滤膜	滤膜材质: 混纤膜; 滤孔直径: 0.22 μm; 滤膜直径: 47mm; 滤膜厚度: 80-100 μm; 最高使用温度: 80~100°C	100EA
M2637-M0.45 μm-100EA	M2637-M0.45 μm 微孔滤膜	滤膜材质: 混纤膜; 滤孔直径: 0.45 μm; 滤膜直径: 47mm; 滤膜厚度: 80-100 μm; 最高使用温度: 80~100°C	100EA
M2637-N0.22 μm-100EA	M2637-N0.22 μm 微孔滤膜	滤膜材质: 尼龙; 滤孔直径: 0.22 μm; 滤膜直径: 47mm; 滤膜厚度: 80-100 μm; 最高使用温度: 80~100°C	100EA
M2637-N0.45 μm-100EA	M2637-N0.45 μm 微孔滤膜	滤膜材质: 尼龙; 滤孔直径: 0.45 μm; 滤膜直径: 47mm; 滤膜厚度: 80-100 μm; 最高使用温度: 80~100°C	100EA

产品货号	产品名称	规格	包装
M2637-P0.22 μm-100EA	M2637-P0.22 μm 微孔滤膜	滤膜材质: 聚醚砜; 滤孔直径: 0.22 μm; 滤膜直径: 47mm; 滤膜厚度: 100-120 μm; 最高使用温度: 80~100°C	100EA
M2637-P0.45 μm-100EA	M2637-P0.45 μm 微孔滤膜	滤膜材质: 聚醚砜; 滤孔直径: 0.45 μm; 滤膜直径: 47mm; 滤膜厚度: 80-100 μm; 最高使用温度: 80~100°C	100EA

液相色谱柱



B7140

分析型色谱柱

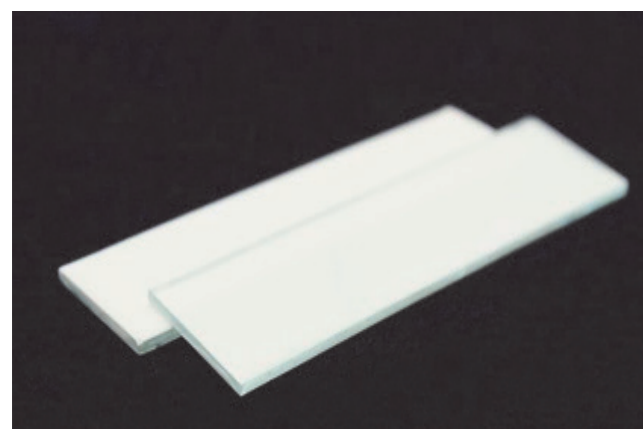
大多数正相色谱的应用, 还可作为 HILIC 亲水作用色谱的固定相, 可用于极性化合物的正相分析, 弱阴离子交换以及含水的反相液相分析. 在糖类检测上应用广泛.

产品货号	产品名称	规格	包装
B7140-01-1EA	B7140-01 BF-NH2 分析型色谱柱	尺寸: 4.6×150mm; 粒径: 5 μm; 孔径: 120A	1EA
B7141-01-1EA	B7141-01 BF-CN 分析型色谱柱	尺寸: 4.6×150mm; 粒径: 5 μm; 孔径: 120A	1EA
B7141-02-1EA	B7141-02 BF-CN 分析型色谱柱	尺寸: 4.6×250mm; 粒径: 5 μm; 孔径: 120A	1EA
B7142-01-1EA	B7142-01 BF-Phenyl 分析型色谱柱	尺寸: 4.6×150mm; 粒径: 5 μm; 孔径: 120A	1EA
B7142-02-1EA	B7142-02 BF-Phenyl 分析型色谱柱	尺寸: 4.6×250mm; 粒径: 5 μm; 孔径: 120A	1EA
E7127-01-1EA	E7127-01 EF-SiO2 分析型色谱柱	尺寸: 4.6×150mm; 粒径: 5 μm; 孔径: 120A	1EA
E7127-02-1EA	E7127-02 EF-SiO2 分析型色谱柱	尺寸: 4.6×250mm; 粒径: 5 μm; 孔径: 120A	1EA
E7128-01-1EA	E7128-01 EF-C8 分析型色谱柱	尺寸: 2.1×50mm; 粒径: 3 μm; 孔径: 120A	1EA
E7128-02-1EA	E7128-02 EF-C8 分析型色谱柱	尺寸: 2.1×100mm; 粒径: 3 μm; 孔径: 120A	1EA

产品货号	产品名称	规格	包装
E7128-03-1EA	E7128-03 EF-C8 分析型色谱柱	尺寸: 4.6×100mm; 粒径: 3 μm; 孔径: 120A	1EA
E7128-04-1EA	E7128-04 EF-C8 分析型色谱柱	尺寸: 4.6×150mm; 粒径: 3 μm; 孔径: 120A	1EA
E7128-05-1EA	E7128-05 EF-C8 分析型色谱柱	尺寸: 4.6×150mm; 粒径: 5 μm; 孔径: 120A	1EA
E7128-06-1EA	E7128-06 EF-C8 分析型色谱柱	尺寸: 4.6×250mm; 粒径: 5 μm; 孔径: 120A	1EA
E7130-01-1EA	E7130-01 EF-C18 分析型色谱柱	尺寸: 2.1×50mm; 粒径: 3 μm; 孔径: 120A	1EA
E7130-02-1EA	E7130-02 EF-C18 分析型色谱柱	尺寸: 2.1×100mm; 粒径: 3 μm; 孔径: 120A	1EA
E7130-03-1EA	E7130-03 EF-C18 分析型色谱柱	尺寸: 4.6×100mm; 粒径: 3 μm; 孔径: 120A	1EA
E7130-04-1EA	E7130-04 EF-C18 分析型色谱柱	尺寸: 4.6×150mm; 粒径: 3 μm; 孔径: 120A	1EA
E7131-01-1EA	E7131-01 EF-C18L 分析型色谱柱	尺寸: 4.6×150mm; 粒径: 5 μm; 孔径: 120A	1EA
E7133-01-1EA	E7133-01 EF-C18H 分析型色谱柱	尺寸: 4.6×150mm; 粒径: 5 μm; 孔径: 120A	1EA
E7134-01-1EA	E7134-01 EF-C18X 分析型色谱柱	尺寸: 4.6×150mm; 粒径: 5 μm; 孔径: 120A	1EA
E7134-02-1EA	E7134-02 EF-C18X 分析型色谱柱	尺寸: 4.6×250mm; 粒径: 5 μm; 孔径: 120A	1EA
E7135-01-1EA	E7135-01 EF-C8X 分析型色谱柱	尺寸: 4.6×150mm; 粒径: 5 μm; 孔径: 120A	1EA
E7135-02-1EA	E7135-02 EF-C8X 分析型色谱柱	尺寸: 4.6×250mm; 粒径: 5 μm; 孔径: 120A	1EA
E7136-01-1EA	E7136-01 EF-C18Bio 分析型色谱柱	尺寸: 4.6×150mm; 粒径: 5 μm; 孔径: 300A	1EA
E7136-02-1EA	E7136-02 EF-C18Bio 分析型色谱柱	尺寸: 4.6×250mm; 粒径: 5 μm; 孔径: 300A	1EA
E7137-01-1EA	E7137-01 EF-C8Bio 分析型色谱柱	尺寸: 4.6×150mm; 粒径: 5 μm; 孔径: 300A	1EA
E7137-02-1EA	E7137-02 EF-C8Bio 分析型色谱柱	尺寸: 4.6×250mm; 粒径: 5 μm; 孔径: 300A	1EA
E7138-01-1EA	E7138-01 EF-C4Bio 分析型色谱柱	尺寸: 4.6×150mm; 粒径: 5 μm; 孔径: 300A	1EA
E7138-02-1EA	E7138-02 EF-C4Bio 分析型色谱柱	尺寸: 4.6×250mm; 粒径: 5 μm; 孔径: 300A	1EA
E7139-01-1EA	E7139-01 EF-Diol 分析型色谱柱	尺寸: 4.6×150mm; 粒径: 5 μm; 孔径: 120A	1EA

产品货号	产品名称	规格	包装
E7139-02-1EA	E7139-02 EF-Diol 分析型色谱柱	尺寸:4.6×250mm; 粒径:5 μm; 孔径:120A	1EA

薄层色谱硅胶板



T6221

薄层层析硅胶板

大多数正相色谱的应用，还可作为 HILIC 亲水作用色谱的固定相，可用于极性化合物的正相分析，弱阴离子交换以及含水的反相液相分析。在糖类检测上应用广泛。

产品货号	产品名称	规格	包装
T6221-01-70EA	T6221-01 薄层层析硅胶板	尺寸:25×100mm; 型号:G; 效能:普通板; 涂板厚度:0.20-0.25mm	70EA
T6221-05-60EA	T6221-05 薄层层析硅胶板	尺寸:30×100mm; 型号:G; 效能:普通板; 涂板厚度:0.20-0.25mm	60EA
T6221-07-60EA	T6221-07 薄层层析硅胶板	尺寸:30×100mm; 型号:GF254; 效能:普通板; 涂板厚度:0.20-0.25mm	60EA
T6221-09-40EA	T6221-09 薄层层析硅胶板	尺寸:50×100mm; 型号:G; 效能:普通板; 涂板厚度:0.20-0.25mm	40EA
T6221-10-40EA	T6221-10 薄层层析硅胶板	尺寸:50×100mm; 型号:H; 效能:普通板; 涂板厚度:0.20-0.25mm	40EA
T6221-11-40EA	T6221-11 薄层层析硅胶板	尺寸:50×100mm; 型号:GF254; 效能:普通板; 涂板厚度:0.20-0.25mm	40EA
T6221-17-20EA	T6221-17 薄层层析硅胶板	尺寸:50×200mm; 型号:G; 效能:普通板; 涂板厚度:0.20-0.25mm	20EA
T6221-18-20EA	T6221-18 薄层层析硅胶板	尺寸:50×200mm; 型号:H; 效能:普通板; 涂板厚度:0.20-0.25mm	20EA
T6221-19-20EA	T6221-19 薄层层析硅胶板	尺寸:50×200mm; 型号:GF254; 效能:普通板; 涂板厚度:0.20-0.25mm	20EA
T6221-20-20EA	T6221-20 薄层层析硅胶板	尺寸:50×200mm; 型号:HF254; 效能:普通板; 涂板厚度:0.20-0.25mm	20EA

产品货号	产品名称	规格	包装
T6221-21-20EA	T6221-21 薄层层析硅胶板	尺寸:100×100mm; 型号:G; 效能:普通板; 涂板厚度:0.20-0.25mm	20EA
T6221-22-20EA	T6221-22 薄层层析硅胶板	尺寸:100×100mm; 型号:H; 效能:普通板; 涂板厚度:0.20-0.25mm	20EA
T6221-23-20EA	T6221-23 薄层层析硅胶板	尺寸:100×100mm; 型号:GF254; 效能:普通板; 涂板厚度:0.20-0.25mm	20EA
T6221-24-20EA	T6221-24 薄层层析硅胶板	尺寸:100×100mm; 型号:HF254; 效能:普通板; 涂板厚度:0.20-0.25mm	20EA
T6221-29-10EA	T6221-29 薄层层析硅胶板	尺寸:100×200mm; 型号:G; 效能:普通板; 涂板厚度:0.20-0.25mm	10EA
T6221-30-10EA	T6221-30 薄层层析硅胶板	尺寸:100×200mm; 型号:H; 效能:普通板; 涂板厚度:0.20-0.25mm	10EA
T6221-31-10EA	T6221-31 薄层层析硅胶板	尺寸:100×200mm; 型号:GF254; 效能:普通板; 涂板厚度:0.20-0.25mm	10EA
T6221-32-10EA	T6221-32 薄层层析硅胶板	尺寸:200×200mm; 型号:G; 效能:普通板; 涂板厚度:0.20-0.25mm	10EA
T6221-34-10EA	T6221-34 薄层层析硅胶板	尺寸:200×200mm; 型号:GF254; 效能:普通板; 涂板厚度:0.20-0.25mm	10EA
T6221-54-20EA	T6221-54 薄层层析硅胶板	尺寸:50×200mm; 型号:GF254; 效能:高效板; 涂板厚度:0.20-0.25mm	20EA
T6221-56-20EA	T6221-56 薄层层析硅胶板	尺寸:100×100mm; 型号:G; 效能:高效板; 涂板厚度:0.20-0.25mm	20EA
T6221-61-10EA	T6221-61 薄层层析硅胶板	尺寸:100×200mm; 型号:G; 效能:高效板; 涂板厚度:0.20-0.25mm	10EA
T6221-63-10EA	T6221-63 薄层层析硅胶板	尺寸:100×200mm; 型号:GF254; 效能:高效板; 涂板厚度:0.20-0.25mm	10EA
T6221-67-10EA	T6221-67 薄层层析硅胶板	尺寸:200×200mm; 型号:GF254; 效能:高效板; 涂板厚度:0.20-0.25mm	10EA

8-425 螺纹样品瓶及盖垫



S2141

8-425 螺纹样品瓶

8-425 小口螺纹瓶采用一级水解级玻璃制成，分为透明玻璃瓶和棕色玻璃瓶，耐酸、耐碱、耐高温、抗粘，广泛应用于多次注射或气象色谱仪和液相色谱仪。

产品货号	产品名称	规格	包装
S2141-01-100EA	S2141-01 8-425 小口螺纹瓶 (ND8)	1.8ml 透明螺纹瓶；规格：12×32mm；螺纹：8-425；配套盖垫：P2142 8-425 螺纹样品瓶盖垫	100EA
S2141-02-100EA	S2141-02 8-425 小口螺纹瓶 (ND8)	1.8ml 透明螺纹瓶带书写区和刻度；规格：12×32mm；螺纹：8-425；配套盖垫：P2142 8-425 螺纹样品瓶盖垫	100EA
S2141-03-100EA	S2141-03 8-425 小口螺纹瓶 (ND8)	1.8ml 棕色螺纹瓶；规格：12×32mm；螺纹：8-425；配套盖垫：P2142 8-425 螺纹样品瓶盖垫	100EA
S2141-04-100EA	S2141-04 8-425 小口螺纹瓶 (ND8)	1.8ml 棕色螺纹瓶带书写区和刻度；规格：12×32mm；螺纹：8-425；配套盖垫：P2142 8-425 螺纹样品瓶盖垫	100EA



C2144

8-425 螺纹样品瓶套装

未组装螺纹样品瓶套装 KITS 是种经济型选择

产品货号	产品名称	规格	包装
C2144-06-100EA	C2144-06 8-425 螺纹样品瓶套装，未组装	1.8ml 透明玻璃瓶，黑色聚丙烯开口盖，本色 PTFE/红色橡胶隔垫；组成：S2141-01 8-425 小口螺纹瓶 (ND8)+P2142-01 8-425 螺纹样品瓶盖垫	100EA
C2144-11-100EA	C2144-11 8-425 螺纹样品瓶套装，未组装	1.8ml 透明玻璃瓶，黑色聚丙烯开口盖，红色 PTFE/白色硅胶隔垫；组成：S2141-01 8-425 小口螺纹瓶 (ND8)+P2142-02 8-425 螺纹样品瓶盖垫	100EA

产品货号	产品名称	规格	包装
C2144-16-100EA	C2144-16 8-425 螺纹样品瓶套装，未组装	1.8ml 透明玻璃瓶，黑色聚丙烯开口盖，红色 PTFE/白色硅胶/红色 PTFE 隔垫；组成：S2141-01 8-425 小口螺纹瓶 (ND8)+P2142-03 8-425 螺纹样品瓶盖垫	100EA
C2144-21-100EA	C2144-21 8-425 螺纹样品瓶套装，未组装	1.8ml 透明玻璃瓶，黑色聚丙烯开口盖，一字预切口，PTFE/白色硅胶隔垫；组成：S2141-01 8-425 小口螺纹瓶 (ND8)+P2142-04 8-425 螺纹样品瓶盖垫	100EA
C2144-31-100EA	C2144-31 8-425 螺纹样品瓶套装，未组装	1.8ml 透明螺纹瓶带书写区和刻度，黑色聚丙烯开口盖，本色 PTFE/红色橡胶隔垫；组成：S2141-02 8-425 小口螺纹瓶 (ND8)+P2142-01 8-425 螺纹样品瓶盖垫	100EA
C2144-41-100EA	C2144-41 8-425 螺纹样品瓶套装，未组装	1.8ml 透明螺纹瓶带书写区和刻度，黑色聚丙烯开口盖，红色 PTFE/白色硅胶/红色 PTFE 隔垫；组成：S2141-02 8-425 小口螺纹瓶 (ND8)+P2142-03 8-425 螺纹样品瓶盖垫	100EA
C2144-46-100EA	C2144-46 8-425 螺纹样品瓶套装，未组装	1.8ml 透明螺纹瓶带书写区和刻度，黑色聚丙烯开口盖，一字预切口，PTFE/白色硅胶隔垫；组成：S2141-02 8-425 小口螺纹瓶 (ND8)+P2142-04 8-425 螺纹样品瓶盖垫	100EA
C2144-56-100EA	C2144-56 8-425 螺纹样品瓶套装，未组装	1.8ml 棕色螺纹瓶，黑色聚丙烯开口盖，本色 PTFE/红色橡胶隔垫；组成：S2141-03 8-425 小口螺纹瓶 (ND8)+P2142-01 8-425 螺纹样品瓶盖垫	100EA
C2144-61-100EA	C2144-61 8-425 螺纹样品瓶套装，未组装	1.8ml 棕色螺纹瓶，黑色聚丙烯开口盖，红色 PTFE/白色硅胶隔垫；组成：S2141-03 8-425 小口螺纹瓶 (ND8)+P2142-02 8-425 螺纹样品瓶盖垫	100EA
C2144-66-100EA	C2144-66 8-425 螺纹样品瓶套装，未组装	1.8ml 棕色螺纹瓶，黑色聚丙烯开口盖，红色 PTFE/白色硅胶/红色 PTFE 隔垫；组成：S2141-03 8-425 小口螺纹瓶 (ND8)+P2142-03 8-425 螺纹样品瓶盖垫	100EA
C2144-71-100EA	C2144-71 8-425 螺纹样品瓶套装，未组装	1.8ml 棕色螺纹瓶，黑色聚丙烯开口盖，一字预切口，PTFE/白色硅胶隔垫；组成：S2141-03 8-425 小口螺纹瓶 (ND8)+P2142-04 8-425 螺纹样品瓶盖垫	100EA
C2144-81-100EA	C2144-81 8-425 螺纹样品瓶套装，未组装	1.8ml 棕色螺纹瓶带书写区和刻度，黑色聚丙烯开口盖，本色 PTFE/红色橡胶隔垫；组成：S2141-04 8-425 小口螺纹瓶 (ND8)+P2142-01 8-425 螺纹样品瓶盖垫	100EA
C2144-86-100EA	C2144-86 8-425 螺纹样品瓶套装，未组装	1.8ml 棕色螺纹瓶带书写区和刻度，黑色聚丙烯开口盖，红色 PTFE/白色硅胶隔垫；组成：S2141-04 8-425 小口螺纹瓶 (ND8)+P2142-02 8-425 螺纹样品瓶盖垫	100EA
C2144-91-100EA	C2144-91 8-425 螺纹样品瓶套装，未组装	1.8ml 棕色螺纹瓶带书写区和刻度，黑色聚丙烯开口盖，红色 PTFE/白色硅胶/红色 PTFE 隔垫；组成：S2141-04 8-425 小口螺纹瓶 (ND8)+P2142-03 8-425 螺纹样品瓶盖垫	100EA
C2144-96-100EA	C2144-96 8-425 螺纹样品瓶套装，未组装	1.8ml 棕色螺纹瓶带书写区和刻度，黑色聚丙烯开口盖，一字预切口，PTFE/白色硅胶隔垫；组成：S2141-04 8-425 小口螺纹瓶 (ND8)+P2142-04 8-425 螺纹样品瓶盖垫	100EA



P2142

8-425 螺纹样品瓶盖垫

瓶盖是由高品质的聚丙烯制成，隔垫采用优质材料制成，以保证其具有较好的功能性。适用于卡口瓶，具有良好的密封性能。

产品货号	产品名称	规格	包装
P2142-01-100EA	P2142-01 8-425 螺纹样品瓶盖垫	本色 PTFE/ 红色橡胶隔垫; 瓶盖颜色: 黑色; 瓶盖材质: 聚丙烯; 瓶盖类型: 开口; 中心孔孔径: 5.5mm; 螺纹: 8-425; 配套样品瓶: S2141 8-425 小口螺纹瓶 (ND8)	100EA
P2142-02-100EA	P2142-02 8-425 螺纹样品瓶盖垫	红色 PTFE/ 白色硅胶隔垫; 瓶盖颜色: 黑色; 瓶盖材质: 聚丙烯; 瓶盖类型: 开口; 中心孔孔径: 5.5mm; 螺纹: 8-425; 配套样品瓶: S2141 8-425 小口螺纹瓶 (ND8)	100EA
P2142-03-100EA	P2142-03 8-425 螺纹样品瓶盖垫	红色 PTFE/ 白色硅胶/ 红色 PTFE 隔垫; 瓶盖颜色: 黑色; 瓶盖材质: 聚丙烯; 瓶盖类型: 开口; 中心孔孔径: 5.5mm; 螺纹: 8-425; 配套样品瓶: S2141 8-425 小口螺纹瓶 (ND8)	100EA
P2142-04-100EA	P2142-04 8-425 螺纹样品瓶盖垫	一字预切口, PTFE/ 白色硅胶隔垫; 瓶盖颜色: 黑色; 瓶盖材质: 聚丙烯; 瓶盖类型: 开口; 中心孔孔径: 5.5mm; 螺纹: 8-425; 配套样品瓶: S2141 8-425 小口螺纹瓶 (ND8)	100EA
P2142-21-100EA	P2142-21 8-425 螺纹样品瓶盖垫	一字预切口, 白色 PTFE/ 红色硅胶隔垫; 瓶盖材质: 聚丙烯; 瓶盖类型: 开口; 瓶盖颜色: 黑色; 螺纹: 8-425; 配套样品瓶: S2141 8-425 小口螺纹瓶 (ND8)	100EA
P2142-22-100EA	P2142-22 8-425 螺纹样品瓶盖垫	蓝色 PTFE/ 白色硅胶隔垫; 瓶盖颜色: 黑色; 瓶盖材质: 聚丙烯; 瓶盖类型: 开口; 中心孔孔径: 5.5mm; 螺纹: 8-425; 配套样品瓶: S2141 8-425 小口螺纹瓶 (ND8)	100EA
T6221-67-10EA	T6221-67 薄层层析硅胶板	尺寸: 200×200mm; 型号: GF254; 效能: 高效板; 涂板厚度: 0.20-0.25mm	10EA

产品货号	产品名称	规格	包装
S2150-03-100EA	S2150-03 9mm 短螺纹广口样品瓶 (ND9)	1.8ml 棕色小口螺纹瓶; 尺寸: 11.7×32mm; 螺纹: 9-425; 配套盖垫: P2157 9mm 聚丙烯短螺纹瓶盖垫	100EA
S2150-04-1000EA	S2150-04 9mm 短螺纹广口样品瓶 (ND9)	1.8ml 棕色小口螺纹瓶带书写区和刻度; 尺寸: 11.7×32mm; 螺纹: 9-425; 配套盖垫: P2157 9mm 聚丙烯短螺纹瓶盖垫	1000EA
S2150-04-100EA	S2150-04 9mm 短螺纹广口样品瓶 (ND9)	1.8ml 棕色小口螺纹瓶带书写区和刻度; 尺寸: 11.7×32mm; 螺纹: 9-425; 配套盖垫: P2157 9mm 聚丙烯短螺纹瓶盖垫	100EA

9mm 螺纹样品瓶及盖垫

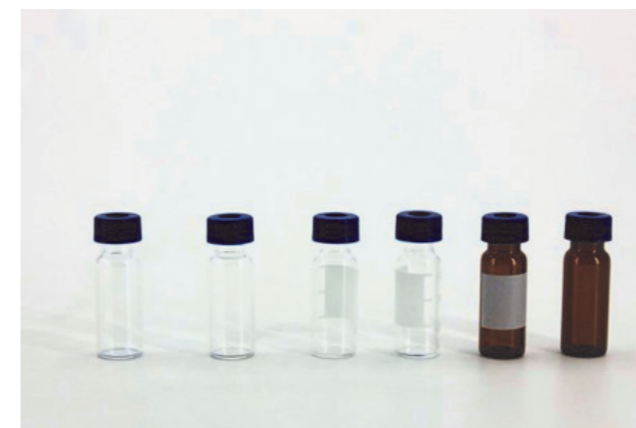


S2150

9mm 短螺纹广口样品瓶

螺纹瓶可用于安捷伦, 岛津和沃特世, 在业界有最严格的尺寸公差, 生产环境通过了 ISO9001 认证。

产品货号	产品名称	规格	包装
S2150-01-100EA	S2150-01 9mm 短螺纹广口样品瓶 (ND9)	1.8ml 透明小口螺纹瓶; 尺寸: 11.7×32mm; 螺纹: 9-425; 配套盖垫: P2157 9mm 聚丙烯短螺纹瓶盖垫	100EA
S2150-02-1000EA	S2150-02 9mm 短螺纹广口样品瓶 (ND9)	1.8ml 透明小口螺纹瓶带书写区和刻度; 尺寸: 11.7×32mm; 螺纹: 9-425; 配套盖垫: P2157 9mm 聚丙烯短螺纹瓶盖垫	1000EA
S2150-02-100EA	S2150-02 9mm 短螺纹广口样品瓶 (ND9)	1.8ml 透明小口螺纹瓶带书写区和刻度; 尺寸: 11.7×32mm; 螺纹: 9-425; 配套盖垫: P2157 9mm 聚丙烯短螺纹瓶盖垫	100EA
S2150-03-1000EA	S2150-03 9mm 短螺纹广口样品瓶 (ND9)	1.8ml 棕色小口螺纹瓶; 尺寸: 11.7×32mm; 螺纹: 9-425; 配套盖垫: P2157 9mm 聚丙烯短螺纹瓶盖垫	1000EA



C2154

9mm 螺纹样品瓶套装

9mm 未组装螺纹样品瓶 (1.8ml) 套装 KITS 包含 100 个 1.8ml 的样品瓶和 100 个瓶盖, 经济实惠, 使用方便。

产品货号	产品名称	规格	包装
C2154-04-100EA	C2154-04 9mm 螺纹样品瓶套装, 未组装	1.8ml 透明螺纹瓶, 蓝色聚丙烯开口盖, 本色 PTFE/ 红色橡胶隔垫; 组成: S2150-01 9mm 短螺纹样品瓶 (ND9)+P2157-05 9mm 短螺纹瓶盖垫	100EA
C2154-10-100EA	C2154-10 9mm 螺纹样品瓶套装, 未组装	1.8ml 透明螺纹瓶带书写区和刻度, 蓝色聚丙烯开口盖, 本色 PTFE/ 红色橡胶隔垫; 组成: S2150-02 9mm 短螺纹样品瓶 (ND9)+P2157-05 9mm 短螺纹瓶盖垫	100EA
C2154-16-100EA	C2154-16 9mm 螺纹样品瓶套装, 未组装	1.8ml 棕色螺纹瓶, 蓝色聚丙烯开口盖, 本色 PTFE/ 红色橡胶隔垫; 组成: S2150-03 9mm 短螺纹样品瓶 (ND9)+P2157-05 9mm 短螺纹瓶盖垫	100EA
C2154-22-100EA	C2154-22 9mm 螺纹样品瓶套装, 未组装	1.8ml 棕色螺纹瓶带书写区和刻度, 蓝色聚丙烯开口盖, 本色 PTFE/ 红色橡胶隔垫; 组成: S2150-04 9mm 短螺纹样品瓶 (ND9)+P2157-05 9mm 短螺纹瓶盖垫	100EA
C2154-28-100EA	C2154-28 9mm 螺纹样品瓶套装, 未组装	1.8ml 透明螺纹瓶, 蓝色聚丙烯开口盖, 红色 PTFE/ 白色硅胶隔垫; 组成: S2150-01 9mm 短螺纹样品瓶 (ND9)+P2157-06 9mm 短螺纹瓶盖垫	100EA
C2154-34-100EA	C2154-34 9mm 螺纹样品瓶套装, 未组装	1.8ml 透明螺纹瓶带书写区和刻度, 蓝色聚丙烯开口盖, 红色 PTFE/ 白色硅胶隔垫; 组成: S2150-02 9mm 短螺纹样品瓶 (ND9)+P2157-06 9mm 短螺纹瓶盖垫	100EA
C2154-40-100EA	C2154-40 9mm 螺纹样品瓶套装, 未组装	1.8ml 棕色螺纹瓶, 蓝色聚丙烯开口盖, 红色 PTFE/ 白色硅胶隔垫; 组成: S2150-03 9mm 短螺纹样品瓶 (ND9)+P2157-06 9mm 短螺纹瓶盖垫	100EA
C2154-46-100EA	C2154-46 9mm 螺纹样品瓶套装, 未组装	1.8ml 棕色螺纹瓶带书写区和刻度, 蓝色聚丙烯开口盖, 红色 PTFE/ 白色硅胶隔垫; 组成: S2150-04 9mm 短螺纹样品瓶 (ND9)+P2157-06 9mm 短螺纹瓶盖垫	100EA
C2154-52-100EA	C2154-52 9mm 螺纹样品瓶套装, 未组装	1.8ml 透明螺纹瓶, 蓝色聚丙烯开口盖, 红色 PTFE/ 白色硅胶/ 红色 PTFE 隔垫; 组成: S2150-01 9mm 短螺纹样品瓶 (ND9)+P2157-07 9mm 短螺纹瓶盖垫	100EA
C2154-59-100EA	C2154-59 9mm 螺纹样品瓶套装, 未组装	1.8ml 透明螺纹瓶带书写区和刻度, 蓝色聚丙烯开口盖, 红色 PTFE/ 白色硅胶/ 红色 PTFE 隔垫; 组成: S2150-02 9mm 短螺纹样品瓶 (ND9)+P2157-07 9mm 短螺纹瓶盖垫	100EA

产品货号	产品名称	规格	包装
C2154-64-100EA	C2154-64 9mm 螺纹样品瓶 套装, 未组装	1.8ml 棕色螺纹瓶, 蓝色聚丙烯开口盖, 红色 PTFE/ 白色硅胶 / 红色 PTFE 隔垫; 组成: S2150-03 9mm 短螺纹样品瓶 (ND9)+P2157-07 9mm 短螺纹瓶盖垫	100EA
C2154-70-100EA	C2154-70 9mm 螺纹样品瓶 套装, 未组装	1.8ml 棕色螺纹瓶带书写区和刻度, 蓝色聚丙烯开口盖, 红色 PTFE/ 白色硅胶 / 红色 PTFE 隔垫; 组成: S2150-04 9mm 短螺纹样品瓶 (ND9)+P2157-07 9mm 短螺纹瓶盖垫	100EA
C2154-76-100EA	C2154-76 9mm 螺纹样品瓶 套装, 未组装	1.8ml 透明螺纹瓶, 蓝色聚丙烯开口盖, 预切口, 红色 PTFE/ 白色硅胶隔垫; 组成: S2150-01 9mm 短螺纹样品瓶 (ND9)+P2157-08 9mm 短螺纹瓶盖垫	100EA
C2154-82-100EA	C2154-82 9mm 螺纹样品瓶 套装, 未组装	1.8ml 透明螺纹瓶带书写区和刻度, 蓝色聚丙烯开口盖, 预切口红色 PTFE/ 白色硅胶隔垫; 组成: S2150-02 9mm 短螺纹样品瓶 (ND9)+P2157-08 9mm 短螺纹瓶盖垫	100EA
C2154-88-100EA	C2154-88 9mm 螺纹样品瓶 套装, 未组装	1.8ml 棕色螺纹瓶, 蓝色聚丙烯开口盖, 预切口红色 PTFE/ 白色硅胶隔垫; 组成: S2150-03 9mm 短螺纹广口样品瓶 (ND9)+P2157-08 9mm 短螺纹瓶盖垫	100EA
C2154-94-100EA	C2154-94 9mm 螺纹样品瓶 套装, 未组装	1.8ml 棕色螺纹瓶带书写区和刻度, 蓝色聚丙烯开口盖, 预切口红色 PTFE/ 白色硅胶隔垫; 组成: S2150-04 9mm 短螺纹样品瓶 (ND9)+P2157-08 9mm 短螺纹瓶盖垫	100EA



P2157

9mm 聚丙烯短螺纹瓶盖垫

可使用预穿孔隔垫帮助穿刺, 具有精确的制造公差, 可控的制造环境. 隔垫采用最高品质的材料生产制造, 以确保其功能的高效性. 适用于9mm S/T 小口螺纹瓶 (ND9). 性. 适用于9mm S/T 小口螺纹瓶 (ND9).

产品货号	产品名称	规格	包装
P2157-05-100EA	P2157-05 9mm 聚丙烯短螺纹瓶盖垫	描述: 本色 PTFE/ 红色橡胶隔垫; 瓶盖颜色: 蓝色; 瓶盖材质: 聚丙烯; 瓶盖类型: 开口; 中心孔孔径: 6mm; 螺纹: 9mm S/T; 配套样品瓶: S2150 9mm 短螺纹广口样品瓶 (ND9)	100EA
P2157-06-100EA	P2157-06 9mm 短螺纹瓶盖垫	描述: 红色 PTFE/ 白色硅胶隔垫; 瓶盖颜色: 蓝色; 瓶盖材质: 聚丙烯; 瓶盖类型: 开口; 中心孔孔径: 6mm; 螺纹: 9mm S/T; 配套样品瓶: S2150 9mm 短螺纹广口样品瓶 (ND9)	100EA
P2157-07-100EA	P2157-07 9mm 聚丙烯短螺纹瓶盖垫	描述: 红色 PTFE/ 白色硅胶 / 红色 PTFE 隔垫; 瓶盖颜色: 蓝色; 瓶盖材质: 聚丙烯; 瓶盖类型: 开口; 中心孔孔径: 6mm; 螺纹: 9mm S/T; 配套样品瓶: S2150 9mm 短螺纹广口样品瓶 (ND9)	100EA
P2157-08-100EA	P2157-08 9mm 短螺纹瓶盖垫	描述: 预切口, 红色 PTFE/ 白色硅胶隔垫; 瓶盖颜色: 蓝色; 瓶盖材质: 聚丙烯; 瓶盖类型: 开口; 中心孔孔径: 6mm; 螺纹: 9mm S/T; 配套样品瓶: S2150 9mm 短螺纹广口样品瓶 (ND9)	100EA
P2157-27-100EA	P2157-27 9mm 聚丙烯短螺纹瓶盖垫	描述: 红色 PTFE/ 白色硅胶隔垫; 瓶盖材质: 聚丙烯; 瓶盖类型: 开口; 中心孔孔径: 5.9mm; 瓶盖颜色: 黑色; 螺纹: 9mm S/T; 配套样品瓶: S2150 9mm 短螺纹样品瓶 (ND9)	100EA
P2157-28-100EA	P2157-28 9mm 聚丙烯短螺纹瓶盖垫	描述: 白色 PTFE/ 红色橡胶隔垫; 瓶盖材质: 聚丙烯; 瓶盖类型: 开口; 中心孔孔径: 5.9mm; 瓶盖颜色: 黑色; 螺纹: 9mm S/T; 配套样品瓶: S2150 9mm 短螺纹样品瓶 (ND9)	100EA
P2157-29-100EA	P2157-29 9mm 聚丙烯短螺纹瓶盖垫	描述: 蓝色 PTFE/ 白色硅胶隔垫; 瓶盖材质: 聚丙烯; 瓶盖类型: 开口; 中心孔孔径: 5.9mm; 瓶盖颜色: 黑色; 螺纹: 9mm S/T; 配套样品瓶: S2150 9mm 短螺纹样品瓶 (ND9)	100EA

产品货号	产品名称	规格	包装
P2157-30-100EA	P2157-30 9mm 聚丙烯短螺纹瓶盖垫	一字预切口, 红色 PTFE/ 白色硅胶隔垫; 瓶盖材质: 聚丙烯; 瓶盖类型: 开口; 中心孔孔径: 6mm; 瓶盖颜色: 黑色; 螺纹: 9mm S/T; 配套样品瓶: S2150 9mm 短螺纹样品瓶 (ND9)	100EA
P2157-31-100EA	P2157-31 9mm 聚丙烯短螺纹瓶盖垫	一字预切口, 蓝色 PTFE/ 白色硅胶隔垫; 瓶盖颜色: 黑色; 瓶盖材质: 聚丙烯; 瓶盖类型: 开口; 中心孔孔径: 6mm; 螺纹: 9mm S/T; 配套样品瓶: S2150 9mm 短螺纹样品瓶 (ND9)	100EA
P2157-32-100EA	P2157-32 9mm 聚丙烯短螺纹瓶盖垫	红色 PTFE/ 白色硅胶 / 红色 PTFE 隔垫; 瓶盖材质: 聚丙烯; 瓶盖类型: 开口; 中心孔孔径: 5.9mm; 瓶盖颜色: 黑色; 螺纹: 9mm S/T; 配套样品瓶: S2150 9mm 短螺纹样品瓶 (ND9)	100EA
P2157-33-100EA	P2157-33 9mm 聚丙烯短螺纹瓶盖垫	奔驰预切口, 红色 PTFE/ 白色硅胶隔垫; 瓶盖颜色: 黑色; 瓶盖材质: 聚丙烯; 瓶盖类型: 开口; 中心孔孔径: 6mm; 螺纹: 9mm S/T; 配套样品瓶: S2150 9mm 短螺纹样品瓶 (ND9)	100EA
P2157-34-100EA	P2157-34 9mm 聚丙烯短螺纹瓶盖垫	奔驰预切口, 白色 PTFE/ 红色橡胶隔垫; 瓶盖颜色: 黑色; 瓶盖材质: 聚丙烯; 瓶盖类型: 开口; 中心孔孔径: 6mm; 螺纹: 9mm S/T; 配套样品瓶: S2150 9mm 短螺纹样品瓶 (ND9)	100EA
P2157-35-100EA	P2157-35 9mm 聚丙烯短螺纹瓶盖垫	一字预切口, 本色 PTFE/ 白色硅胶隔垫; 瓶盖颜色: 黑色; 瓶盖材质: 聚丙烯; 瓶盖类型: 开口; 中心孔孔径: 6mm; 螺纹: 9mm S/T; 配套样品瓶: S2150 9mm 短螺纹样品瓶 (ND9)	100EA
P2157-36-100EA	P2157-36 9mm 聚丙烯短螺纹瓶盖垫	蓝色 PTFE/ 白色硅胶隔垫; 瓶盖材质: 聚丙烯; 瓶盖类型: 开口; 中心孔孔径: 5.9mm; 瓶盖颜色: 蓝色; 螺纹: 9mm S/T; 配套样品瓶: S2150 9mm 短螺纹样品瓶 (ND9)	100EA
P2157-37-100EA	P2157-37 9mm 聚丙烯短螺纹瓶盖垫	一字预切口, 蓝色 PTFE/ 白色硅胶隔垫; 瓶盖颜色: 蓝色; 瓶盖材质: 聚丙烯; 瓶盖类型: 开口; 中心孔孔径: 6mm; 螺纹: 9mm S/T; 配套样品瓶: S2150 9mm 短螺纹样品瓶 (ND9)	100EA
P2157-38-100EA	P2157-38 9mm 聚丙烯短螺纹瓶盖垫	奔驰预切口, 红色 PTFE/ 白色硅胶隔垫; 瓶盖颜色: 蓝色; 瓶盖材质: 聚丙烯; 瓶盖类型: 开口; 中心孔孔径: 6mm; 螺纹: 9mm S/T; 配套样品瓶: S2150 9mm 短螺纹样品瓶 (ND9)	100EA
P2157-39-100EA	P2157-39 9mm 聚丙烯短螺纹瓶盖垫	奔驰预切口, 白色 PTFE/ 红色橡胶隔垫; 瓶盖颜色: 蓝色; 瓶盖材质: 聚丙烯; 瓶盖类型: 开口; 中心孔孔径: 6mm; 螺纹: 9mm S/T; 配套样品瓶: S2150 9mm 短螺纹样品瓶 (ND9)	100EA
P2157-40-100EA	P2157-40 9mm 聚丙烯短螺纹瓶盖垫	白色 PTFE/ 红色硅胶隔垫; 瓶盖材质: 聚丙烯; 瓶盖类型: 实心; 瓶盖颜色: 黑色; 螺纹: 9mm S/T; 配套样品瓶: S2150 9mm 短螺纹样品瓶 (ND9)	100EA
P2157-41-100EA	P2157-41 9mm 聚丙烯短螺纹瓶盖垫	白色 PTFE/ 红色硅胶隔垫; 瓶盖材质: 聚丙烯; 瓶盖类型: 实心; 瓶盖颜色: 蓝色; 螺纹: 9mm S/T; 配套样品瓶: S2150 9mm 短螺纹样品瓶 (ND9)	100EA



P6726

9mm 聚丙烯短螺纹瓶一体盖垫

聚丙烯螺纹瓶盖是用高品质聚丙烯制成, 可使用预穿孔隔垫帮助穿刺, 具有精确的制造公差, 可控的制造环境. 隔垫采用最高品质的材料生产制造, 以确保其功能的高效性.

产品货号	产品名称	规格	包装
P6726-01-100EA	P6726-01 9mm 聚丙烯短螺纹瓶一体盖垫	白色 PTFE/ 红色硅胶隔垫; 瓶盖颜色: 蓝色; 中心孔孔径: 6mm; 瓶盖类型: 开口; 瓶盖尺寸: 11.5×6.2mm; 垫片尺寸: 9×1mm; 配套样品瓶: S2150 9mm 螺纹样品瓶或 P6668 9mm 短螺纹带连体内插管塑料样品瓶	100EA

产品货号	产品名称	规格	包装
P6726-02-101EA	P6726-02 9mm 聚丙烯短螺纹瓶一体盖垫	红色 PTFE/白色硅胶隔垫; 瓶盖颜色: 蓝色; 中心孔孔径: 6mm; 瓶盖类型: 开口; 瓶盖尺寸: 11.5×6.2mm; 垫片尺寸: 9×1mm; 配套样品瓶: S2150 9mm 螺纹样品瓶或 P6668 9mm 短螺纹带连体内插管塑料样品瓶	100EA
P6726-04-102EA	P6726-04 9mm 聚丙烯短螺纹瓶一体盖垫	一字预切口, 蓝色 PTFE/白色硅胶隔垫; 瓶盖颜色: 蓝色; 中心孔孔径: 6mm; 瓶盖类型: 开口; 瓶盖尺寸: 11.5×6.2mm; 垫片尺寸: 9×1mm; 配套样品瓶: S2150 9mm 螺纹样品瓶或 P6668 9mm 短螺纹带连体内插管塑料样品瓶	100EA

9mm 短螺纹带连体内插管塑料样品瓶



P6668

9mm 短螺纹带连体内插管塑料样品瓶

完美匹配 Agilent、Waters、Varian 等各种型号自动进样器, 用于对 PH 值敏感的样品, 如对纳或重金属的分析。

产品货号	产品名称	规格	包装
P6668-01-100EA	P6668-01 9mm 短螺纹带连体内插管塑料样品瓶	1.8ml 透明平底聚丙烯塑料样品瓶带 0.3ml 内插管; 尺寸: 11.6×32mm; 配套盖垫: P2157 9mm 聚丙烯短螺纹瓶盖垫 +P6726 9mm 聚丙烯短螺纹瓶一体盖垫	100EA

13-425 螺纹样品瓶及盖垫



S2170

13-425 螺纹样品瓶 (ND13)

样品瓶采用中性硼硅玻璃管制成, 有透明和棕色供选择。

产品货号	产品名称	规格	包装
S2170-01-100EA	S2170-01 13-425 螺纹样品瓶 (ND13)	4.0ml 透明螺纹瓶; 规格: 15×45mm; 螺纹: 13-425	100EA
S2170-03-100EA	S2170-03 13-425 螺纹样品瓶 (ND13)	4.0ml 透明螺纹瓶带书写区和刻度; 规格: 15×45mm; 螺纹: 13-425	100EA
S2170-05-100EA	S2170-05 13-425 螺纹样品瓶 (ND13)	4.0ml 棕色螺纹瓶; 规格: 15×45mm; 螺纹: 13-425	100EA
S2170-07-100EA	S2170-07 13-425 螺纹样品瓶 (ND13)	4.0ml 棕色螺纹瓶带书写区和刻度; 规格: 15×45mm; 螺纹: 13-425	100EA



P2171

13-425 聚丙烯螺纹样品瓶盖垫

可使用预穿孔隔垫帮助穿刺, 具有精确的制造公差, 可控的制造环境。隔垫采用最高品质的材料生产制造, 以确保其功能的高效性。

产品货号	产品名称	规格	包装
P2171-01-100EA	P2171-01 13-425 聚丙烯螺纹瓶盖垫	红色 PTFE/白色硅胶; 瓶盖材质: 聚丙烯; 瓶盖颜色: 黑色; 类型: 开口盖; 螺纹: 13-425; 中心孔: 8.5mm; 配套样品瓶: S2170 13-425 螺纹样品瓶 (ND13)	100EA
P2171-06-100EA	P2171-06 13-425 聚丙烯螺纹瓶盖垫	预切口红色 PTFE/白色硅胶隔垫; 瓶盖材质: 聚丙烯; 类型: 开口盖; 瓶盖颜色: 黑色; 中心孔: 8.5mm; 螺纹: 13-425; 配套样品瓶: S2170 13-425 螺纹样品瓶 (ND13)	100EA

产品货号	产品名称	规格	包装
P2171-01-100EA	P2171-01 13-425 聚丙烯螺纹瓶盖垫	白色 PTFE/ 红色硅胶隔垫; 瓶盖材质: 聚丙烯; 瓶盖颜色: 黑色; 类型: 开口盖; 螺纹: 13-425; 中心孔: 9.2mm; 配套样品瓶: S2170 13-425 螺纹样品瓶 (ND13)	100EA
P2171-06-100EA	P2171-06 13-425 聚丙烯螺纹瓶盖垫	本色 PTFE/ 白色硅胶隔垫; 瓶盖材质: 聚丙烯; 瓶盖颜色: 黑色; 类型: 开口盖; 螺纹: 13-425; 中心孔: 9.2mm; 配套样品瓶: S2170 13-425 螺纹样品瓶 (ND13)	100EA
P2171-11-100EA	P2171-11 13-425 聚丙烯螺纹瓶盖垫	红色 PTFE/ 白色硅胶隔垫; 瓶盖材质: 聚丙烯; 瓶盖类型: 实心盖; 瓶盖颜色: 黑色; 螺纹: 13-425; 配套样品瓶: S2170 13-425 螺纹样品瓶 (ND13)	100EA
P2171-12-100EA	P2171-12 13-425 聚丙烯螺纹瓶盖垫	本色 PTFE/ 白色硅胶隔垫; 瓶盖材质: 聚丙烯; 瓶盖类型: 实心盖; 瓶盖颜色: 黑色; 螺纹: 13-425; 配套样品瓶: S2170 13-425 螺纹样品瓶 (ND13)	100EA
P2171-13-100EA	P2171-13 13-425 聚丙烯螺纹瓶盖垫	白色 PTFE/ 红色硅胶隔垫; 瓶盖材质: 聚丙烯; 瓶盖类型: 实心盖; 瓶盖颜色: 白色; 螺纹: 13-425; 配套样品瓶: S2170 13-425 螺纹样品瓶 (ND13)	100EA
P2171-14-100EA	P2171-14 13-425 聚丙烯螺纹瓶盖垫	白色 PTFE/ 红色硅胶隔垫; 瓶盖材质: 聚丙烯; 瓶盖类型: 实心盖; 瓶盖颜色: 红色; 螺纹: 13-425; 配套样品瓶: S2170 13-425 螺纹样品瓶 (ND13)	100EA
P2171-15-100EA	P2171-15 13-425 聚丙烯螺纹瓶盖垫	白色 PTFE/ 红色硅胶隔垫; 瓶盖材质: 聚丙烯; 瓶盖类型: 实心盖; 瓶盖颜色: 绿色; 螺纹: 13-425; 配套样品瓶: S2170 13-425 螺纹样品瓶 (ND13)	100EA
P2171-16-100EA	P2171-16 13-425 聚丙烯螺纹瓶盖垫	描述: 白色 PTFE/ 红色硅胶隔垫; 瓶盖材质: 聚丙烯; 瓶盖类型: 实心盖; 瓶盖颜色: 红色; 螺纹: 13-425; 配套样品瓶: S2170 13-425 螺纹样品瓶 (ND13)	100EA
P2171-17-100EA	P2171-17 13-425 聚丙烯螺纹瓶盖垫	描述: 白色 PTFE/ 红色硅胶隔垫; 瓶盖材质: 聚丙烯; 瓶盖类型: 实心盖; 瓶盖颜色: 绿色; 螺纹: 13-425; 配套样品瓶: S2170 13-425 螺纹样品瓶 (ND13)	100EA

产品货号	产品名称	规格	包装
C2166-10-100EA	C2166-10 11mm 广口卡口瓶套装	1.8ml 透明广口卡口瓶, 红色聚乙烯开口盖, 红色 PTFE/ 白色硅胶隔垫; 组成: L2157-01 11mm 广口卡口瓶 (ND11)+P2158-11 11mm 聚乙烯卡口盖垫	100EA
C2166-101-100EA	C2166-101 11mm 广口卡口瓶套装	1.8ml 棕色广口卡口瓶, 红色聚乙烯开口盖, 预切口红色 PTFE/ 白色硅胶隔垫; 组成: L2157-09 11mm 广口卡口瓶 (ND11)+P2158-24 11mm 聚乙烯卡口盖垫	100EA
C2166-102-100EA	C2166-102 11mm 广口卡口瓶套装	1.8ml 棕色广口卡口瓶, 蓝色聚乙烯开口盖, 预切口红色 PTFE/ 白色硅胶隔垫; 组成: L2157-09 11mm 广口卡口瓶 (ND11)+P2158-22 11mm 聚乙烯卡口盖垫	100EA
C2166-106-100EA	C2166-106 11mm 广口卡口瓶套装	1.8ml 棕色广口卡口瓶带书写区和刻度, 自然色聚乙烯开口盖, 预切口红色 PTFE/ 白色硅胶隔垫; 组成: L2157-13 11mm 广口卡口瓶 (ND11)+P2158-19 11mm 聚乙烯卡口盖垫	100EA
C2166-108-100EA	C2166-108 11mm 广口卡口瓶套装	1.8ml 透明广口卡口瓶带书写区和刻度, 红色聚乙烯开口盖, 预切口红色 PTFE/ 白色硅胶隔垫; 组成: L2157-13 11mm 广口卡口瓶 (ND11)+P2158-24 11mm 聚乙烯卡口盖垫	100EA
C2166-109-100EA	C2166-109 11mm 广口卡口瓶套装	1.8ml 棕色广口卡口瓶带书写区和刻度, 蓝色聚乙烯开口盖, 预切口红色 PTFE/ 白色硅胶隔垫; 组成: L2157-13 11mm 广口卡口瓶 (ND11)+P2158-22 11mm 聚乙烯卡口盖垫	100EA
C2166-11-100EA	C2166-11 11mm 广口卡口瓶套装	1.8ml 透明广口卡口瓶, 蓝色聚乙烯开口盖, 红色 PTFE/ 白色硅胶隔垫; 组成: L2157-01 11mm 广口卡口瓶 (ND11)+P2158-10 11mm 聚乙烯卡口盖垫	100EA
C2166-15-100EA	C2166-15 11mm 广口卡口瓶套装	1.8ml 透明广口卡口瓶, 自然色聚乙烯开口盖, 红色 PTFE/ 白色硅胶 / 红色 PTFE 隔垫; 组成: L2157-01 11mm 广口卡口瓶 (ND11)+P2158-13 11mm 聚乙烯卡口盖垫	100EA
C2166-17-100EA	C2166-17 11mm 广口卡口瓶套装	1.8ml 透明广口卡口瓶, 红色聚乙烯开口盖, 红色 PTFE/ 白色硅胶 / 红色 PTFE 隔垫; 组成: L2157-01 11mm 广口卡口瓶 (ND11)+P2158-17 11mm 聚乙烯卡口盖垫	100EA
C2166-18-100EA	C2166-18 11mm 广口卡口瓶套装	1.8ml 透明广口卡口瓶, 蓝色聚乙烯开口盖, 红色 PTFE/ 白色硅胶 / 红色 PTFE 隔垫; 组成: L2157-01 11mm 广口卡口瓶 (ND11)+P2158-16 11mm 聚乙烯卡口盖垫	100EA
C2166-22-100EA	C2166-22 11mm 广口卡口瓶套装	1.8ml 透明广口卡口瓶带书写区和刻度, 自然色聚乙烯开口盖, 本色 PTFE/ 红色橡胶隔垫; 组成: L2157-05 11mm 广口卡口瓶 (ND11)+P2158-01 11mm 聚乙烯卡口盖垫	100EA
C2166-24-100EA	C2166-24 11mm 广口卡口瓶套装	1.8ml 透明广口卡口瓶带书写区和刻度, 红色聚乙烯开口盖, 本色 PTFE/ 红色橡胶隔垫; 组成: L2157-05 11mm 广口卡口瓶 (ND11)+P2158-05 11mm 聚乙烯卡口盖垫	100EA
C2166-29-100EA	C2166-29 11mm 广口卡口瓶套装	1.8ml 透明广口卡口瓶带书写区和刻度, 自然色聚乙烯开口盖, 红色 PTFE/ 白色硅胶隔垫; 组成: L2157-05 11mm 广口卡口瓶 (ND11)+P2158-07 11mm 聚乙烯卡口盖垫	100EA
C2166-31-100EA	C2166-31 11mm 广口卡口瓶套装	1.8ml 透明广口卡口瓶带书写区和刻度, 红色聚乙烯开口盖, 红色 PTFE/ 白色硅胶隔垫; 组成: L2157-05 11mm 广口卡口瓶 (ND11)+P2158-11 11mm 聚乙烯卡口盖垫	100EA
C2166-32-100EA	C2166-32 11mm 广口卡口瓶套装	1.8ml 透明广口卡口瓶带书写区和刻度, 蓝色聚乙烯开口盖, 红色 PTFE/ 白色硅胶隔垫; 组成: L2157-05 11mm 广口卡口瓶 (ND11)+P2158-10 11mm 聚乙烯卡口盖垫	100EA
C2166-36-100EA	C2166-36 11mm 广口卡口瓶套装	1.8ml 透明广口卡口瓶带书写区和刻度, 自然色聚乙烯开口盖, 红色 PTFE/ 白色硅胶 / 红色 PTFE 隔垫; 组成: L2157-05 11mm 广口卡口瓶 (ND11)+P2158-13 11mm 聚乙烯卡口盖垫	100EA
C2166-38-100EA	C2166-38 11mm 广口卡口瓶套装	1.8ml 透明广口卡口瓶带书写区和刻度, 红色聚乙烯开口盖, 红色 PTFE/ 白色硅胶 / 红色 PTFE 隔垫; 组成: L2157-05 11mm 广口卡口瓶 (ND11)+P2158-17 11mm 聚乙烯卡口盖垫	100EA
C2166-39-100EA	C2166-39 11mm 广口卡口瓶套装	1.8ml 透明广口卡口瓶带书写区和刻度, 蓝色聚乙烯开口盖, 红色 PTFE/ 白色硅胶 / 红色 PTFE 隔垫; 组成: L2157-05 11mm 广口卡口瓶 (ND11)+P2158-16 11mm 聚乙烯卡口盖垫	100EA
C2166-43-100EA	C2166-43 11mm 广口卡口瓶套装	1.8ml 棕色广口卡口瓶, 自然色聚乙烯开口盖, 本色 PTFE/ 红色橡胶隔垫; 组成: L2157-09 11mm 广口卡口瓶 (ND11)+P2158-01 11mm 聚乙烯卡口盖垫	100EA
C2166-45-100EA	C2166-45 11mm 广口卡口瓶套装	1.8ml 棕色广口卡口瓶, 红色聚乙烯开口盖, 本色 PTFE/ 红色橡胶隔垫; 组成: L2157-09 11mm 广口卡口瓶 (ND11)+P2158-05 11mm 聚乙烯卡口盖垫	100EA

11mm 广口卡口瓶及盖垫

C2166

11mm 广口卡口瓶套装

未组装玻璃广口卡口瓶套装, 瓶和盖分开放在存储盒中, 取用时更加方便。



产品货号	产品名称	规格	包装
C2166-03-100EA	C2166-03 11mm 广口卡口瓶套装	1.8ml 透明广口卡口瓶, 红色聚乙烯开口盖, 本色 PTFE/ 红色橡胶隔垫; 组成: L2157-01 11mm 广口卡口瓶 (ND11)+P2158-05 11mm 聚乙烯卡口盖垫	100EA
C2166-08-100EA	C2166-08 11mm 广口卡口瓶套装	1.8ml 透明广口卡口瓶, 自然色聚乙烯开口盖, 红色 PTFE/ 白色硅胶隔垫; 组成: L2157-01 11mm 广口卡口瓶 (ND11)+P2158-07 11mm 聚乙烯卡口盖垫	100EA

产品货号	产品名称	规格	包装
C2166-50-100EA	C2166-50 11mm 广口卡口瓶套装	1.8ml 棕色广口卡口瓶, 自然色聚乙烯开口盖, 红色 PTFE/白色硅胶隔垫; 组成:L2157-09 11mm 广口卡口瓶 (ND11)+P2158-07 11mm 聚乙烯卡口盖垫	100EA
C2166-52-100EA	C2166-52 11mm 广口卡口瓶套装	1.8ml 棕色广口卡口瓶, 红色聚乙烯开口盖, 红色 PTFE/白色硅胶隔垫; 组成:L2157-09 11mm 广口卡口瓶 (ND11)+P2158-11 11mm 聚乙烯卡口盖垫	100EA
C2166-53-100EA	C2166-53 11mm 广口卡口瓶套装	1.8ml 棕色广口卡口瓶, 蓝色聚乙烯开口盖, 红色 PTFE/白色硅胶隔垫; 组成:L2157-09 11mm 广口卡口瓶 (ND11)+P2158-10 11mm 聚乙烯卡口盖垫	100EA
C2166-57-100EA	C2166-57 11mm 广口卡口瓶套装	1.8ml 棕色广口卡口瓶, 自然色聚乙烯开口盖, 红色 PTFE/白色硅胶/红色 PTFE 隔垫; 组成:L2157-09 11mm 广口卡口瓶 (ND11)+P2158-13 11mm 聚乙烯卡口盖垫	100EA
C2166-59-100EA	C2166-59 11mm 广口卡口瓶套装	1.8ml 棕色广口卡口瓶, 红色聚乙烯开口盖, 红色 PTFE/白色硅胶/红色 PTFE 隔垫; 组成:L2157-09 11mm 广口卡口瓶 (ND11)+P2158-17 11mm 聚乙烯卡口盖垫	100EA
C2166-60-100EA	C2166-60 11mm 广口卡口瓶套装	1.8ml 棕色广口卡口瓶, 蓝色聚乙烯开口盖, 红色 PTFE/白色硅胶/红色 PTFE 隔垫; 组成:L2157-09 11mm 广口卡口瓶 (ND11)+P2158-16 11mm 聚乙烯卡口盖垫	100EA
C2166-64-100EA	C2166-64 11mm 广口卡口瓶套装	1.8ml 棕色广口卡口瓶带书写区和刻度, 自然色聚乙烯开口盖, 本色 PTFE/红色橡胶隔垫; 组成:L2157-13 11mm 广口卡口瓶 (ND11)+P2158-01 11mm 聚乙烯卡口盖垫	100EA
C2166-66-100EA	C2166-66 11mm 广口卡口瓶套装	1.8ml 棕色广口卡口瓶带书写区和刻度, 红色聚乙烯开口盖, 本色 PTFE/红色橡胶隔垫; 组成:L2157-13 11mm 广口卡口瓶 (ND11)+P2158-05 11mm 聚乙烯卡口盖垫	100EA
C2166-71-100EA	C2166-71 11mm 广口卡口瓶套装	1.8ml 棕色广口卡口瓶带书写区和刻度, 自然色聚乙烯开口盖, 红色 PTFE/白色硅胶隔垫; 组成:L2157-13 11mm 广口卡口瓶 (ND11)+P2158-07 11mm 聚乙烯卡口盖垫	100EA
C2166-73-100EA	C2166-73 11mm 广口卡口瓶套装	1.8ml 棕色广口卡口瓶带书写区和刻度, 红色聚乙烯开口盖, 红色 PTFE/白色硅胶隔垫; 组成:L2157-13 11mm 广口卡口瓶 (ND11)+P2158-11 11mm 聚乙烯卡口盖垫	100EA
C2166-74-100EA	C2166-74 11mm 广口卡口瓶套装	1.8ml 棕色广口卡口瓶带书写区和刻度, 蓝色聚乙烯开口盖, 红色 PTFE/白色硅胶隔垫; 组成:L2157-13 11mm 广口卡口瓶 (ND11)+P2158-10 11mm 聚乙烯卡口盖垫	100EA
C2166-78-100EA	C2166-78 11mm 广口卡口瓶套装	1.8ml 棕色广口卡口瓶带书写区和刻度, 自然色聚乙烯开口盖, 红色 PTFE/白色硅胶/红色 PTFE 隔垫; 组成:L2157-13 11mm 广口卡口瓶 (ND11)+P2158-13 11mm 聚乙烯卡口盖垫	100EA
C2166-80-100EA	C2166-80 11mm 广口卡口瓶套装	1.8ml 棕色广口卡口瓶带书写区和刻度, 红色聚乙烯开口盖, 红色 PTFE/白色硅胶/红色 PTFE 隔垫; 组成:L2157-13 11mm 广口卡口瓶 (ND11)+P2158-17 11mm 聚乙烯卡口盖垫	100EA
C2166-81-100EA	C2166-81 11mm 广口卡口瓶套装	1.8ml 棕色广口卡口瓶带书写区和刻度, 蓝色聚乙烯开口盖, 红色 PTFE/白色硅胶/红色 PTFE 隔垫; 组成:L2157-13 11mm 广口卡口瓶 (ND11)+P2158-16 11mm 聚乙烯卡口盖垫	100EA
C2166-85-100EA	C2166-85 11mm 广口卡口瓶套装	1.8ml 透明广口卡口瓶, 自然色聚乙烯开口盖, 预切口红色 PTFE/白色硅胶隔垫; 组成:L2157-01 11mm 广口卡口瓶 (ND11)+P2158-19 11mm 聚乙烯卡口盖垫	100EA
C2166-87-100EA	C2166-87 11mm 广口卡口瓶套装	1.8ml 透明广口卡口瓶, 红色聚乙烯开口盖, 预切口红色 PTFE/白色硅胶隔垫; 组成:L2157-01 11mm 广口卡口瓶 (ND11)+P2158-24 11mm 聚乙烯卡口盖垫	100EA
C2166-88-100EA	C2166-88 11mm 广口卡口瓶套装	1.8ml 透明广口卡口瓶, 蓝色聚乙烯开口盖, 预切口红色 PTFE/白色硅胶隔垫; 组成:L2157-01 11mm 广口卡口瓶 (ND11)+P2158-22 11mm 聚乙烯卡口盖垫	100EA
C2166-92-100EA	C2166-92 11mm 广口卡口瓶套装	1.8ml 透明广口卡口瓶带书写区和刻度, 自然色聚乙烯开口盖, 预切口红色 PTFE/白色硅胶隔垫; 组成:L2157-05 11mm 广口卡口瓶 (ND11)+P2158-19 11mm 聚乙烯卡口盖垫	100EA
C2166-94-100EA	C2166-94 11mm 广口卡口瓶套装	1.8ml 透明广口卡口瓶带书写区和刻度, 红色聚乙烯开口盖, 预切口红色 PTFE/白色硅胶隔垫; 组成:L2157-05 11mm 广口卡口瓶 (ND11)+P2158-24 11mm 聚乙烯卡口盖垫	100EA
C2166-95-100EA	C2166-95 11mm 广口卡口瓶套装	1.8ml 透明广口卡口瓶带书写区和刻度, 蓝色聚乙烯开口盖, 预切口红色 PTFE/白色硅胶隔垫; 组成:L2157-05 11mm 广口卡口瓶 (ND11)+P2158-22 11mm 聚乙烯卡口盖垫	100EA

产品货号	产品名称	规格	包装
C2166-99-100EA	C2166-99 11mm 广口卡口瓶套装	1.8ml 棕色广口卡口瓶, 自然色聚乙烯开口盖, 预切口红色 PTFE/白色硅胶隔垫; 组成:L2157-09 11mm 广口卡口瓶 (ND11)+P2158-19 11mm 聚乙烯卡口盖垫	100EA



L2157

11mm 广口卡口瓶 (ND11)

透明卡口瓶采用 A 级玻璃制成, 棕色卡口瓶瓶采用 B 级玻璃制成. 可以存放较长时间.

产品货号	产品名称	规格	包装
L2157-01-100EA	L2157-01 11mm 广口卡口瓶 (ND11)	1.8ml 透明广口卡口瓶; 规格:12×32mm; 卡口口径:11mm; 配套盖垫:P2158 11mm 聚乙烯卡口盖垫	100EA
L2157-05-100EA	L2157-05 11mm 广口卡口瓶 (ND11)	1.8ml 透明广口卡口瓶, 带书写区和刻度; 规格:12×32mm; 卡口口径:11mm; 配套盖垫:P2158 11mm 聚乙烯卡口盖垫	100EA
L2157-09-100EA	L2157-09 11mm 广口卡口瓶 (ND11)	1.8ml 棕色广口卡口瓶; 规格:12×32mm; 卡口口径:11mm; 配套盖垫:P2158 11mm 聚乙烯卡口盖垫	100EA
L2157-13-100EA	L2157-13 11mm 广口卡口瓶 (ND11)	1.8ml 棕色广口卡口瓶, 带书写区和刻度; 规格:12×32mm; 卡口口径:11mm; 配套盖垫:P2158 11mm 聚乙烯卡口盖垫	100EA



P2158

11mm 聚乙烯卡口盖垫

聚乙烯卡口盖垫的瓶盖是由高品质的聚乙烯制成, 隔垫采用优质材料制成, 以保证其具有较好的功能性. 适用于卡口瓶, 具有良好的密封性能.

产品货号	产品名称	规格	包装
P2158-01-100EA	P2158-01 11mm 聚乙烯卡口盖垫	本色 PTFE/红色橡胶隔垫; 瓶盖颜色:自然色; 瓶盖材质:聚乙烯; 瓶盖类型:开口; 中心孔孔径:6mm; 配套样品瓶:L2157 11mm 广口卡口瓶 (ND11)	100EA

产品货号	产品名称	规格	包装
P2158-01-100EA	P2158-01 11mm 聚乙烯卡口盖垫	本色 PTFE/ 红色橡胶隔垫; 瓶盖颜色: 红色; 瓶盖材质: 聚乙烯; 瓶盖类型: 开口; 中心孔孔径: 6mm; 配套样品瓶: L2157 11mm 广口卡口瓶 (ND11)	100EA
P2158-05-100EA	P2158-05 11mm 聚乙烯卡口盖垫	红色 PTFE/ 白色硅胶隔垫; 瓶盖颜色: 自然色; 瓶盖材质: 聚乙烯; 瓶盖类型: 开口; 中心孔孔径: 6mm; 配套样品瓶: L2157 11mm 广口卡口瓶 (ND11)	100EA
P2158-07-100EA	P2158-07 11mm 聚乙烯卡口盖垫	红色 PTFE/ 白色硅胶隔垫; 瓶盖颜色: 蓝色; 瓶盖材质: 聚乙烯; 瓶盖类型: 开口; 中心孔孔径: 6mm; 配套样品瓶: L2157 11mm 广口卡口瓶 (ND11)	100EA
P2158-10-100EA	P2158-10 11mm 聚乙烯卡口盖垫	红色 PTFE/ 白色硅胶隔垫; 瓶盖颜色: 红色; 瓶盖材质: 聚乙烯; 瓶盖类型: 开口; 中心孔孔径: 6mm; 配套样品瓶: L2157 11mm 广口卡口瓶 (ND11)	100EA
P2158-11-100EA	P2158-11 11mm 聚乙烯卡口盖垫	红色 PTFE/ 白色硅胶 / 红色 PTFE 隔垫; 瓶盖颜色: 自然色; 瓶盖材质: 聚乙烯; 瓶盖类型: 开口; 中心孔孔径: 6mm; 配套样品瓶: L2157 11mm 广口卡口瓶 (ND11)	100EA
P2158-13-100EA	P2158-13 11mm 聚乙烯卡口盖垫	红色 PTFE/ 白色硅胶 / 红色 PTFE 隔垫; 瓶盖颜色: 蓝色; 瓶盖材质: 聚乙烯; 瓶盖类型: 开口; 中心孔孔径: 6mm; 配套样品瓶: L2157 11mm 广口卡口瓶 (ND11)	100EA
P2158-16-100EA	P2158-16 11mm 聚乙烯卡口盖垫	红色 PTFE/ 白色硅胶 / 红色 PTFE 隔垫; 瓶盖颜色: 红色; 瓶盖材质: 聚乙烯; 瓶盖类型: 开口; 中心孔孔径: 6mm; 配套样品瓶: L2157 11mm 广口卡口瓶 (ND11)	100EA
P2158-17-100EA	P2158-17 11mm 聚乙烯卡口盖垫	预切口, 红色 PTFE/ 白色硅胶隔垫; 瓶盖颜色: 自然色; 瓶盖材质: 聚乙烯; 瓶盖类型: 开口; 中心孔孔径: 6mm; 配套样品瓶: L2157 11mm 广口卡口瓶 (ND11)	100EA
P2158-19-100EA	P2158-19 11mm 聚乙烯卡口盖垫	预切口, 红色 PTFE/ 白色硅胶隔垫; 瓶盖颜色: 蓝色; 瓶盖材质: 聚乙烯; 瓶盖类型: 开口; 中心孔孔径: 6mm; 配套样品瓶: L2157 11mm 广口卡口瓶 (ND11)	100EA
P2158-22-100EA	P2158-22 11mm 聚乙烯卡口盖垫	预切口, 红色 PTFE/ 白色硅胶隔垫; 瓶盖颜色: 红色; 瓶盖材质: 聚乙烯; 瓶盖类型: 开口; 中心孔孔径: 6mm; 配套样品瓶: L2157 11mm 广口卡口瓶 (ND11)	100EA
P2158-24-100EA	P2158-24 11mm 聚乙烯卡口盖垫	描述: 预切口, 红色 PTFE/ 白色硅胶隔垫; 瓶盖颜色: 红色; 瓶盖材质: 聚乙烯; 瓶盖类型: 开口; 中心孔孔径: 6mm; 配套样品瓶: L2157 11mm 广口卡口瓶 (ND11)	100EA

产品货号	产品名称	规格	包装
L2143-01-100EA	L2143-01 微量内插管	材质: 塑料; 类型: 圆锥形, 带塑料支脚内插管; 颜色: 透明; 容量: 150 μ l; 尺寸: 5 \times 29mm, 适用于 8-425 螺纹样品瓶	100EA
L2143-07-100EA	L2143-07 微量内插管	材质: 玻璃; 类型: 平底内插管; 颜色: 透明; 容量: 300 μ l; 尺寸: 5 \times 31.5mm; 描述: 适用于 8-425 螺纹样品瓶	100EA
L2143-08-100EA	L2143-08 微量内插管	材质: 玻璃; 类型: 带支脚内插管; 颜色: 透明; 容量: 200 μ l; 尺寸: 5 \times 28.5mm; 描述: 适用于 8-425 螺纹样品瓶	100EA
L2143-09-100EA	L2143-09 微量内插管	材质: 玻璃; 类型: 锥形内插管; 颜色: 透明; 容量: 250 μ l; 尺寸: 5 \times 31.5mm; 描述: 适用于 8-425 螺纹样品瓶	100EA
L2153-07-100EA	L2153-07 微量内插管	材质: 塑料; 类型: 圆底内插管; 颜色: 透明; 容量: 250 μ l; 外径 4.7-5.3mm, 高 30-31mm; 描述: 适用于 9-425 螺纹 / 钳口 / 卡口样品瓶	100EA
L2153-08-100EA	L2153-08 微量内插管	材质: 玻璃; 类型: 平底内插管; 颜色: 透明; 容量: 300 μ l; 外径 5.6-6.0mm, 高 31-32mm; 描述: 适用于 9-425 螺纹 / 钳口 / 卡口样品瓶	100EA
L2153-09-100EA	L2153-09 微量内插管	材质: 玻璃; 类型: 带支脚内插管; 颜色: 透明; 容量: 250 μ l; 外径 5.6-6.0mm, 高 28-29mm; 描述: 适用于 9-425 螺纹 / 钳口 / 卡口样品瓶	100EA
L2153-10-100EA	L2153-10 微量内插管	材质: 玻璃; 类型: 锥形内插管; 颜色: 透明; 容量: 250 μ l; 外径 5.6-6.0mm, 高 31-32mm; 描述: 适用于 9-425 螺纹 / 钳口 / 卡口样品瓶	100EA

20mm 钳口顶空样品及盖垫

内插管



L2143、L2153

微量内插管

微量内插管采用一级水解玻璃或者塑料制成, 10 万级的无尘净化车间生产包装, 保证产品的洁净度



C2183

20mm 钳口顶空样品瓶

20mm 钳口顶空样品瓶, 适用于 Varian, Tekmar, Perkin Elmer and L. E. A. P. 自动进样器.

产品货号	产品名称	规格	包装
C2183-01-100EA	C2183-01 20mm 钳口顶空样品瓶	10.0ml 透明钳口顶空瓶; 规格: 22.25 \times 46mm; 螺纹: 20mm 钳口 SPME; 底部: 圆底; 配套盖垫: C5993 20mm 钳口盖垫	100EA
C2183-02-100EA	C2183-02 20mm 钳口顶空样品瓶	20.0ml 透明钳口顶空瓶; 规格: 22.25 \times 75.5mm; 螺纹: 20mm 钳口 SPME; 底部: 圆底; 配套盖垫: C5993 20mm 钳口盖垫	100EA
C2183-03-100EA	C2183-03 20mm 钳口顶空样品瓶	10.0ml 棕色钳口顶空瓶; 规格: 22.25 \times 46mm; 螺纹: 20mm 钳口 SPME; 底部: 圆底; 配套盖垫: C5993 20mm 钳口盖垫	100EA

产品货号	产品名称	规格	包装
C2183-01-100EA	C2183-01 20mm 钳口顶空样品瓶	20.0ml 棕色钳口顶空瓶；规格：22.25×75.5mm；螺纹：20mm 钳口 SPME；底部：圆底；配套盖垫：C5993 20mm 钳口盖垫	100EA



C5993

20mm 钳口盖垫

适用于 20mm 卡口 / 钳口瓶，采用优质材料制成，以保证其具有较好的功能性，具有良好的密封性能。

产品货号	产品名称	规格	包装
C5993-01-100EA	C5993-01 20mm 钳口盖垫	本色 PTFE/白色硅胶隔垫；垫(直径×厚度):20×3.0mm；瓶盖材质：铝制；瓶盖类型：开口；中心孔孔径:9.5mm；瓶盖颜色：银色；配套样品瓶：C2183 20mm 钳口顶空样品瓶	100EA
C5993-02-100EA	C5993-02 20mm 钳口盖垫	本色 PTFE/蓝色硅胶隔垫；垫(直径×厚度):20×3.0mm；瓶盖材质：铝制；瓶盖类型：开口；中心孔孔径:9.5mm；瓶盖颜色：银色；配套样品瓶：C2183 20mm 钳口顶空样品瓶	100EA
C5993-03-100EA	C5993-03 20mm 钳口盖垫	白色 PTFE/白色硅胶隔垫；垫(直径×厚度):20×3.0mm；瓶盖材质：铝制；瓶盖类型：开口；中心孔孔径:9.5mm；瓶盖颜色：银色；配套样品瓶：C2183 20mm 钳口顶空样品瓶	100EA
C5993-07-100EA	C5993-07 20mm 钳口盖垫	本色 PTFE/白色硅胶隔垫；垫(直径×厚度):20×3.0mm；瓶盖材质：磁性金属；瓶盖类型：开口；中心孔孔径:8.15mm；瓶盖颜色：红色+银色；配套样品瓶：C2183 20mm 钳口顶空样品瓶	100EA
C5993-08-100EA	C5993-08 20mm 钳口盖垫	本色 PTFE/蓝色硅胶隔垫；垫(直径×厚度):20×3.0mm；瓶盖材质：磁性金属；瓶盖类型：开口；中心孔孔径:8.15mm；瓶盖颜色：红色+银色；配套样品瓶：C2183 20mm 钳口顶空样品瓶	100EA
C5993-09-100EA	C5993-09 20mm 钳口盖垫	白色 PTFE/白色硅胶隔垫；垫(直径×厚度):20×3.0mm；瓶盖材质：磁性金属；瓶盖类型：开口；中心孔孔径:8.15mm；瓶盖颜色：红色+银色；配套样品瓶：C2183 20mm 钳口顶空样品瓶	100EA
C5993-13-100EA	C5993-13 20mm 钳口盖垫	本色 PTFE/白色硅胶隔垫；垫(直径×厚度):20×3.0mm；瓶盖材质：磁性金属；瓶盖类型：开口；中心孔孔径:8.15mm；瓶盖颜色：蓝色+银色；配套样品瓶：C2183 20mm 钳口顶空样品瓶	100EA
C5993-14-100EA	C5993-14 20mm 钳口盖垫	本色 PTFE/蓝色硅胶隔垫；垫(直径×厚度):20×3.0mm；瓶盖材质：磁性金属；瓶盖类型：开口；中心孔孔径:8.15mm；瓶盖颜色：蓝色+银色；配套样品瓶：C2183 20mm 钳口顶空样品瓶	100EA
C5993-15-100EA	C5993-15 20mm 钳口盖垫	白色 PTFE/白色硅胶隔垫；垫(直径×厚度):20×3.0mm；瓶盖材质：磁性金属；瓶盖类型：开口；中心孔孔径:8.15mm；瓶盖颜色：蓝色+银色；配套样品瓶：C2183 20mm 钳口顶空样品瓶	100EA
C5993-19-100EA	C5993-19 20mm 钳口盖垫	本色 PTFE/白色硅胶隔垫；垫(直径×厚度):20×3.0mm；瓶盖材质：磁性金属；瓶盖类型：开口；中心孔孔径:8.15mm；瓶盖颜色：金色+银色；配套样品瓶：C2183 20mm 钳口顶空样品瓶	100EA
C5993-20-100EA	C5993-20 20mm 钳口盖垫	本色 PTFE/蓝色硅胶隔垫；垫(直径×厚度):20×3.0mm；瓶盖材质：磁性金属；瓶盖类型：开口；中心孔孔径:8.15mm；瓶盖颜色：金色+银色；配套样品瓶：C2183 20mm 钳口顶空样品瓶	100EA
C5993-21-100EA	C5993-21 20mm 钳口盖垫	白色 PTFE/白色硅胶隔垫；垫(直径×厚度):20×3.0mm；瓶盖材质：磁性金属；瓶盖类型：开口；中心孔孔径:8.15mm；瓶盖颜色：金色+银色；配套样品瓶：C2183 20mm 钳口顶空样品瓶	100EA

产品货号	产品名称	规格	包装
C5993-25-100EA	C5993-25 20mm 钳口盖垫	本色 PTFE/白色硅胶隔垫；垫(直径×厚度):20×3.0mm；瓶盖材质：磁性金属；瓶盖类型：开口；中心孔孔径:8.15mm；瓶盖颜色：金色；配套样品瓶：C2183 20mm 钳口顶空样品瓶	100EA
C5993-26-100EA	C5993-26 20mm 钳口盖垫	本色 PTFE/蓝色硅胶隔垫；垫(直径×厚度):20×3.0mm；瓶盖材质：磁性金属；瓶盖类型：开口；中心孔孔径:8.15mm；瓶盖颜色：金色；配套样品瓶：C2183 20mm 钳口顶空样品瓶	100EA
C5993-27-100EA	C5993-27 20mm 钳口盖垫	白色 PTFE/白色硅胶隔垫；垫(直径×厚度):20×3.0mm；瓶盖材质：磁性金属；瓶盖类型：开口；中心孔孔径:8.15mm；瓶盖颜色：金色；配套样品瓶：C2183 20mm 钳口顶空样品瓶	100EA
C5993-31-100EA	C5993-31 20mm 钳口盖垫	本色 PTFE/本色硅胶隔垫；垫(直径×厚度):20×2.5mm；瓶盖材质：铝制；瓶盖类型：开口；中心孔孔径:10mm；瓶盖颜色：银色；配套样品瓶：C2183 20mm 钳口顶空样品瓶	100EA
C5993-32-100EA	C5993-32 20mm 钳口盖垫	灰色 PTFE/药用丁基隔垫；垫(直径×厚度):20×3.0mm；瓶盖材质：铝制；瓶盖类型：开口；中心孔孔径:10mm；瓶盖颜色：银色；配套样品瓶：C2183 20mm 钳口顶空样品瓶	100EA

15-425、18-400、24-400 螺纹口进样瓶和存储瓶



S2187

15-425、18-400、24-400 螺纹样品瓶

样品瓶采用中性硼硅玻璃管制成，有透明和棕色供选择。可以用来盛装检测试剂，口服制剂及香水等。

产品货号	产品名称	规格	包装
S2187-03-100EA	S2187-03 样品瓶	容量:8ml；颜色：透明；规格:17×60mm；螺纹:15-425；配套盖垫:S2188-05、S2188-06、S2188-13 样品瓶盖垫	100EA
S2187-04-100EA	S2187-04 样品瓶	容量:12ml；颜色：透明；规格:19×65mm；螺纹:15-425；配套盖垫:S2188-13 样品瓶盖垫	100EA
S2187-05-100EA	S2187-05 样品瓶	容量:16ml；颜色：透明；规格:21×70mm；螺纹:18-400；配套盖垫:S2188-07、S2188-08、S2188-14 样品瓶盖垫	100EA
S2187-06-100EA	S2187-06 样品瓶	容量:20ml；颜色：透明；规格:27.5×57mm；螺纹:24-400；配套盖垫:S2188-11~12、S2188-19~23 样品瓶盖垫	100EA
S2187-08-100EA	S2187-08 样品瓶	容量:30ml；颜色：透明；规格:24.75×95mm；螺纹:24-400；配套盖垫:S2188-11~12、S2188-19~23 样品瓶盖垫	100EA

产品货号	产品名称	规格	包装
S2187-08-100EA	S2187-08 样品瓶	容量:30ml; 颜色:透明; 规格:24.75×95mm; 螺纹:24-400; 配套盖垫:S2188-11~12、S2188-19~23 样品瓶盖垫	100EA
S2187-10-100EA	S2187-10 样品瓶	容量:40ml; 颜色:透明; 规格:27.5×95mm; 螺纹:24-400; 配套盖垫:S2188-11~12、S2188-19~23 样品瓶盖垫	100EA
S2187-11-100EA	S2187-11 样品瓶	容量:60ml; 颜色:透明; 规格:27.5×140mm; 螺纹:24-400; 配套盖垫:S2188-11~12、S2188-19~23 样品瓶盖垫	100EA
S2187-14-100EA	S2187-14 样品瓶	容量:8ml; 颜色:棕色; 规格:17×60mm; 螺纹:15-425; 配套盖垫:S2188-05、S2188-06、S2188-13 样品瓶盖垫	100EA
S2187-15-100EA	S2187-15 样品瓶	容量:12ml; 颜色:棕色; 规格:19×65mm; 螺纹:15-425; 配套盖垫:S2188-05、S2188-06、S2188-13 样品瓶盖垫	100EA
S2187-16-100EA	S2187-16 样品瓶	容量:16ml; 颜色:棕色; 规格:21×70mm; 螺纹:18-400; 配套盖垫:S2188-07、S2188-08、S2188-14 样品瓶盖垫	100EA
S2187-17-100EA	S2187-17 样品瓶	容量:20ml; 颜色:棕色; 规格:27.5×57mm; 螺纹:24-400; 配套盖垫:S2188-11~12、S2188-19~23 样品瓶盖垫	100EA
S2187-19-100EA	S2187-19 样品瓶	容量:30ml; 颜色:棕色; 规格:24.75×95mm; 螺纹:24-400; 配套盖垫:S2188-11~12、S2188-19~23 样品瓶盖垫	100EA
S2187-21-100EA	S2187-21 样品瓶	容量:40ml; 颜色:棕色; 规格:27.5×95mm; 螺纹:24-400; 配套盖垫:S2188-11~12、S2188-19~23 样品瓶盖垫	100EA
S2187-22-100EA	S2187-22 样品瓶	容量:60ml; 颜色:棕色; 规格:27.5×140mm; 螺纹:24-400; 配套盖垫:S2188-11~12、S2188-19~23 样品瓶盖垫	100EA

产品货号	产品名称	规格	包装
S2188-16-100EA	S2188-16 螺纹样品瓶盖垫	瓶盖颜色:绿色; 本色 PTFE/白色硅胶隔垫; 瓶盖材质:聚丙烯; 瓶盖类型:防盗盖; 隔垫厚度:1.5mm; 盖、垫直径:16.5mm; 螺纹:18-400; 配套样品瓶:S2187-05、S2187-16 样品瓶	100EA
S2188-19-100EA	S2188-19 螺纹样品瓶盖垫	瓶盖颜色:黑色; 本色 PTFE/白色硅胶隔垫; 瓶盖材质:聚丙烯; 瓶盖类型:实心盖; 隔垫厚度:1.5mm; 盖、垫直径:22.6mm; 螺纹:24-400	100EA
S2188-20-100EA	S2188-20 螺纹样品瓶盖垫	瓶盖颜色:白色; 本色 PTFE/白色硅胶隔垫; 瓶盖材质:聚丙烯; 瓶盖类型:实心盖; 隔垫厚度:1.5mm; 盖、垫直径:22.6mm; 螺纹:24-400	100EA
S2188-21-100EA	S2188-21 螺纹样品瓶盖垫	瓶盖颜色:白色; PE隔垫; 瓶盖材质:聚丙烯; 瓶盖类型:实心盖; 隔垫厚度:0.9mm; 盖、垫直径:22.6mm; 螺纹:24-400; 配套样品瓶:S2187-06、S2187-08、S2187-10、S2187-11、S2187-17、S2187-19、S2187-21、S2187-22 样品瓶	100EA
S2188-22-100EA	S2188-22 螺纹样品瓶盖垫	本色 PTFE/白色硅胶隔垫; 白色 PP 开口盖; 隔垫厚度:3mm; 盖、垫直径:22.4mm; 螺纹:24-400	100EA
S2188-23-100EA	S2188-23 螺纹样品瓶盖垫	白色 PP 开口盖; 本色 PTFE/透明硅胶隔垫; 隔垫厚度:3mm; 盖、垫直径:22.4mm; 螺纹:24-400;	100EA
S2187-22-100EA	S2187-22 样品瓶	容量:60ml; 颜色:棕色; 规格:27.5×140mm; 螺纹:24-400; 配套盖垫:S2188-11~12、S2188-19~23 样品瓶盖垫	100EA

样品瓶架



S2188

15-425、18-400、24-400 螺纹样品瓶盖垫

样品瓶盖是用高品质聚丙烯制成，具有精确的制造公差，可控的制造环境。隔垫亦采用最高品质的材料生产制造，以确保其功能的高效性，亦可使用预穿孔隔垫帮助穿刺。

产品货号	产品名称	规格	包装
S2188-12-100EA	S2188-12 螺纹样品瓶盖垫	白色聚丙烯实心盖; 本色 PTFE/本色硅胶隔垫; 隔垫厚度:3mm; 盖、垫直径:22mm; 螺纹:24-400;	100EA
S2188-13-100EA	S2188-13 样品瓶盖垫	瓶盖颜色:黑色; 本色 PTFE/白色硅胶隔垫; 瓶盖材质:聚丙烯; 瓶盖类型:实心盖; 隔垫厚度:1mm; 盖、垫直径:14.5mm; 螺纹:15-425; 配套样品瓶:S2187-03、S2187-04、S2187-14、S2187-15 样品瓶	100EA
S2188-14-100EA	S2188-14 样品瓶盖垫	瓶盖颜色:黑色; 瓶盖材质:本色 PTFE/白色硅胶隔垫; 聚丙烯; 瓶盖类型:实心盖; 隔垫厚度:1.5mm; 盖、垫直径:16.5mm; 螺纹:18-400; 配套样品瓶:S2187-05、S2187-16 样品瓶	100EA
S2188-15-100EA	S2188-15 螺纹样品瓶盖垫	瓶盖颜色:黑色; 本色 PTFE/白色硅胶隔垫; 瓶盖材质:聚丙烯; 瓶盖类型:开口盖; 隔垫厚度:1.5mm; 盖、垫直径:16.5mm; 螺纹:18-400; 配套样品瓶:S2187-05、S2187-16 样品瓶	100EA



S6693

样品瓶架

样品瓶架用于存放各类样品瓶，适用于各类实验室样品瓶的贮存、转移、运输等。

产品货号	产品名称	规格	包装
S6693-28mm-1EA	S6693-28mm 样品瓶架	孔径:28mm; 尺寸:320×165×30mm; 厚度:5mm; 孔数:45(5×9); 描述:适用于20ml样品瓶	1EA
S6693-18mm-1EA	S6693-18mm 样品瓶架	孔径:18mm; 尺寸:235×125×40mm; 厚度:5mm; 孔数:45(5×9); 描述:适用于8ml样品瓶	1EA
S6693-23mm-1EA	S6693-23mm 样品瓶架	孔径:23mm; 尺寸:285×150×30mm; 厚度:5mm; 孔数:45(5×9); 描述:适用于10ml样品瓶	1EA

产品货号	产品名称	规格	包装
S6693-25mm-1EA	S6693-25mm 样品瓶架	孔径:25mm; 尺寸:300×150×60mm; 厚度:5mm; 孔数:45(5×9); 描述:适用于30ml 样品瓶	1EA
S6693-16mm-1EA	S6693-16mm 样品瓶架	孔径:16mm; 尺寸:215×115×30mm; 厚度:5mm; 孔数:45(5×9); 描述:适用于4ml 样品瓶	1EA
S6693-13mm-1EA	S6693-13mm 样品瓶架	孔径:13mm; 尺寸:185×100×20mm; 厚度:5mm; 孔数:45(5×9); 描述:适用于1.8ml 样品瓶	1EA
S6693-20mm-1EA	S6693-20mm 样品瓶架	孔径:20mm; 尺寸:255×135×30mm; 厚度:5mm; 孔数:45(5×9); 描述:适用于12ml 样品瓶	1EA
S6693-22mm-6EA	S6693-22mm 样品瓶架	孔径:22mm; 尺寸:275×120×50mm; 厚度:5mm; 孔数:45(5×9); 描述:适用于16ml 样品瓶	6EA
S6693-22mm-1EA	S6693-22mm 样品瓶架	孔径:22mm; 尺寸:275×120×50mm; 厚度:5mm; 孔数:45(5×9); 描述:适用于16ml 样品瓶	1EA

压盖器



H6373

手动压盖器

压盖器适用于 11mm 和 20mm 的气相自动进样、顶空进样的钳口顶空瓶，只需将瓶盖部分放进卡钳里面，上下轻轻按手柄，压到轧头收紧即可，顺时针旋转为松，逆时针旋转为紧。

产品货号	产品名称	规格	包装
H6373-02-1EA	H6373-02 手动压盖器	材质:铝制; 压盖器全身尺寸:41×76×210mm; 重量:450g; 盖子直径:11mm; 盖子高度:5.3-5.7mm; 盖子厚度:0.2mm	1EA
H6373-01-1EA	H6373-01 手动压盖器	材质:铝制; 压盖器全身尺寸:41×76×210mm; 重量:450g; 盖子直径:20.5mm; 盖子高度:7.3mm; 盖子厚度:0.2mm	1EA
H6373-03-1EA	H6373-03 手动压盖器	材质:塑料; 压盖器全身尺寸:40.5×100×195mm; 重量:470g; 盖子直径:20.5mm; 盖子高度:7.3mm; 盖子厚度:0.2mm	1EA



2021V1

客户服务热线：400-620-6333

订购传真：021-5032 3701

订购/客服Email：Sale@aladdin-e.com

售后服务Email：Service@aladdin-e.com

地址：上海市浦东新区新金桥路196号杉达大厦6层